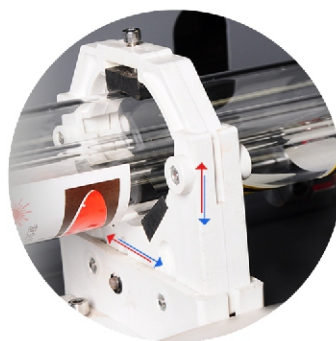
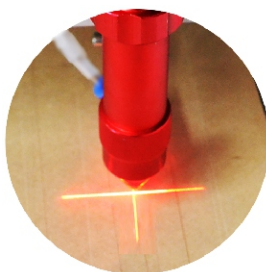
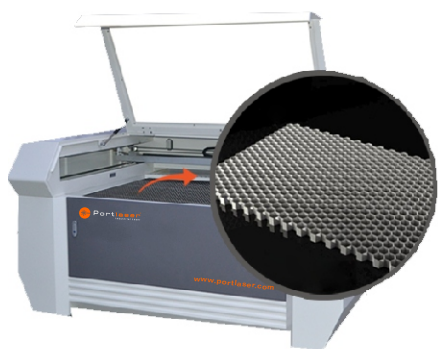




Portlaser[®]
Industrial Laser

PTL- BCL

Equipement de découpe et gravure laser CO2 conçu pour un excellent travail dans la transformation des matériaux non métalliques.



APPLICATIONS



Papier/carton



Jeans



Cuir



Chaussure



Bois



Pierre/Márbre



Têxtil



Signaléctrique



Métaux paint



Acrylique

www.portlaser.com

Todas las informaciones y valores mencionados están sujetos a alteraciones sin aviso previo.

LaserMarking LaserWelding LaserCutting

Rua Padre Joaquim Firmino Gomes, n.º 981 - 4755-413 Pousa, Barcelos - Portugal
Tel. (+351) 253 917 118 - Fax (+351) 253 917 120 - Email: geral@portlaser.com



PTL-BCL

SPECIFICATIONS TECHNIQUES

MODÈLE:	BCL-1390 / BCL-1610
Puissance laser:	130w
Type de laser:	Source laser CO ² en tube de verre.
Surface de Marquage(mm):	1300x900,1600x1000
Longueur d'onde:	10,6 µm.
Vitesse de gravure:	0-60000mm/min.
Vitesse de découpe:	0-40000mm/min
Software compatible:	Coreldraw,Photoshop, Autocad, Tajima, etc.
Formats supportés:	DST PLT BMP DXF DWG AI LAS, etc
Système de mouvement:	Moteur pas à pas 3 phases de haute précision
Température de fonctionnement:	15÷35 °C.
Humidité relative de fonctionnement:	10÷85% RH máx, sans condensation.
Alimentation électrique:	220V AC.
Consommation électrique:	3.3 Kw - 4.4 Kw
Équipements auxiliaires:	Système d'extraction externe et compresseur d'air.
Refroidissement:	Refroidissement eau (chiller)
Software:	Software propriétaire environnement Windows.

OPTIONNELS



Système d'extraction avec filtration des fumées /odeurs



Système d'extraction (sans filtres)