



ZSK STICKMASCHINEN GMBH

# FLACHSTICKMASCHINEN

## ZSK EMBROIDERY MACHINES





## **ZSK FLACHSTICKMASCHINEN**

### **PERFEKTION MADE IN GERMANY**

**Die von uns in Deutschland gebauten Flachstickmaschinen sind das ideale Produktionsmittel für die Flächen- und Konfektionsstickerei in der ganzen Welt. Entwickelt für die wirtschaftliche Produktion, erfüllen unsere Maschinen jeden Qualitätsanspruch.**

#### **PASSENDE VIELFALT**

Das Programm unserer Hochleistungs-Flachstickmaschinen reicht von Modellen der Serie S mit einem Stickkopf bis zu den 56-Kopf Maschinen der Serie Z mit Schiffli-Rapport.

#### **PRÄZISION - 24 STUNDEN TÄGLICH - JAHRZEHNTE LANG!**

Unsere Flachstickmaschinen verbinden Eigenschaften, die für viele gegensätzlicher nicht sein können: Präzision im Stickbild und absolute Zuverlässigkeit im Dauerstickbetrieb.

#### **PRODUKTIVITÄT**

Die außerordentliche Produktivität unserer Stickmaschinen ergibt sich aus der Summe von hohen Stickgeschwindigkeiten und hoher Verfügbarkeit. ZSK Flachstickmaschinen amortisieren sich so in kürzester Zeit.

#### **ZUFRIEDENE KUNDEN**

Der Einsatz von ZSK Flachstickmaschinen garantiert zufriedene Kunden durch Schnelligkeit, Genauigkeit, Flexibilität und Zuverlässigkeit!

## **ZSK FLAT EMBROIDERY MACHINES**

### **PERFECTION - MADE IN GERMANY**

**We build flat system embroidery machines, which are ideal for flat and ready-to-wear embroidery. Our machines are developed for economical production that fulfills all quality standards - worldwide!**

#### **FITTING DIVERSITY**

Our model range starts with the S series with one embroidery head and goes up to our Z series with 56 heads.

#### **PRECISION - 24/7 - LASTING DECADES**

Our embroidery machines combine values that for others could not be more contradictory: precision in embroidery and absolute reliability in continuous operations.

#### **PRODUCTIVITY**

The extraordinary productivity of our embroidery machines is the sum of high embroidery speeds and an even higher up time. The ROI on this investment speaks for itself.

#### **SATISFIED CUSTOMERS**

The use of ZSK embroidery machines guarantees satisfied customers due to quick turnover times, precision, flexibility and reliability.



# CHALLENGER

## DIE NEUE KÖNIGSKLASSE DER ZSK

- » Neue leistungsfähigere Servomotoren
- » Neue Steuerungselektronik MCP35
- » Absolute Drehgeber der neuesten Generation
- » Einstellbare Rahmenbegrenzung
- » Höhere Geschwindigkeit bei langen Stichen
- » Reduzierte Verfah- und Motorengeräusche
- » Jederzeit verfügbares volles Drehmoment
- » Energiesparende LED Lichtleisten
- » Ermöglicht Produktivitätssteigerung von ca. 10%

## ZSK'S NEW PREMIER CLASS

- » New powerful servomotors
- » Integration of MCP 35 electronics
- » Encoder of the newest generation
- » Adjustable frame limitation
- » Higher speeds at long stitches
- » Reduced movement and motor noise
- » Ready available torque
- » Energy saving LED lightning
- » Allows increase of productivity by 10%



## MODELLE • MODELS

	KÖPFE HEADS	FARBEN COLOURS	STICKEFELDBREITE MM EMBROIDERY FIELD WIDTH MM	STICKEFELDTIEFE MM EMBROIDERY FIELD DEPTH MM	BORDÜBERNAHMEN BREITE MM BORDER FRAME WIDTH MM	VERFAHRWEG MM TRAVELING DISTANCE MM	STICHLEISTUNG MAX. [ MIN <sup>-1</sup> ] SPEED MAX. R.P.M.	MASCHINENBREITE MM MACHINE WIDTH MM	MASCHINENTIEFE MM MACHINE DEPTH MM	MASSE KG WEIGHT KG
CHALLENGER MCF 1012-400	10	12	400	500	4000	400	1100	5690	1460	2650
CHALLENGER LBF 1012-480	10	12	480	500	4800	480	1100	6290	1460	2780
CHALLENGER LBF 1212-400	12	12	400	500	4800	400	1100	6290	1460	2780
CHALLENGER LBF 1212-400	12	12	400	700	4800	400	1100	6290	1860	2980
CHALLENGER XCF 1212-480	12	12	480	700	5760	480	1100	7650	1860	3500
CHALLENGER XCF 1509-400	15	9	400	500	6000	400	1100	7650	1460	3500
CHALLENGER XCF 1512-400	15	12	400	1000	6000	400	1000	7650	2460	3500
CHALLENGER YCF 1012-600D	10	12	600	1500	6000	600	900	8840	3460	4900
CHALLENGER YGF 1209-600	12	9	600	500	7200	600	900	9275	1460	4570



S, M, L, X, Y & Z





## MAXIMALE PRODUKTIVITÄT FLACHSTICKMASCHINEN DER SERIEN S, M, L, X, Y UND Z

ZSK Flachstickmaschinen „MADE IN GERMANY“  
sind die perfekte Lösung für

- » Konfektion
- » Lingerie
- » Fläche
- » Abzeichen
- » Heimtextilien
- » Mengenaufträge



## EIGENSCHAFTEN

- » Stickgeschwindigkeit
  - Bis zu 1.100 Stiche/Min
- » Stickfelder
  - Einzelmotive bis zu 600 mm x 400 mm
  - Bordüre bis zu 1.400 mm x 9.120 mm
- » Bis zu 12 Nadeln/Farben
- » Automatischer Fadenschneider
- » Ober- und Unterfadenwächter
- » Automatische Rückstichfunktion
- » Höhenverstellbarer Stoffdrücker
- » Automatische Kopfselektion
- » Durchzugstechnik für  
rapportschlüssige Endlosware
- » Automatische Fehleranalyse
- » Intuitive Bedieneinheit T8-2
- » Verarbeitet alle gängigen  
industriellen Stickcodes
- » Windows basierter Netzwerkstandard
- » Optionale Erweiterungen z.B.  
für Pailletten, Kordel, Bohrer und  
Heißluftschneiden
- » MADE IN GERMANY







## PRODUCTIVITY AT MOST EMBROIDERY MACHINES SERIES S, M, L, X, Y AND Z

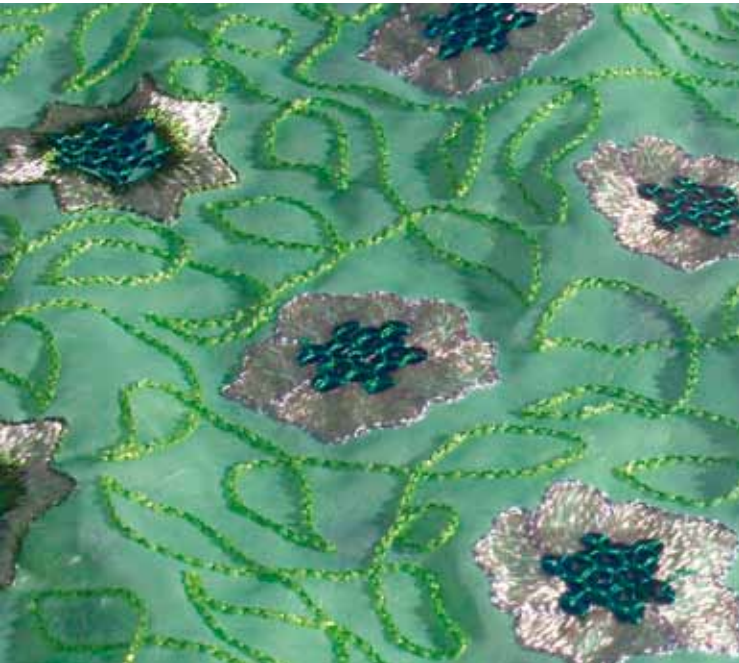
ZSK Embroidery Machines „MADE IN GERMANY“ are the perfect solution for:

- » Ready-To-Wear Clothing
- » Lingerie
- » Flat
- » Emblems
- » Home Textiles
- » Mass Production



## CHARACTERISTICS

- » Embroidery Speed
  - Up to 1.100 Stitches/Min
- » Embroidery Fields
  - Single Motif up to 600 mm x 400 mm
  - Border Frame to 1.400 mm x 9.120 mm
- » Up to 12 Needles / Colours
- » Automatic Thread Cutter
- » Upper and Lower Thread Control
- » Automatic Backstitch
- » Adjustable Presser Footer
- » Automatic Head Selection
- » Pull-Through Mode for Continuous Designs on Endless Fabrics
- » Automatic Error Analysis
- » Intuitive Control Unit T8-2
- » Accepts all Common Industrial Codes
- » Windows Based Network
- » Optional Devices  
i.e. Sequins, Cording, Borer and Hot Air Cutting
- » MADE IN GERMANY



**MODELL • MODEL**

	KÖPFE HEADS	FARBEN COLOURS	STICKFELDBREITE MM EMBROIDERY FIELD WIDTH MM	STICKFELDTIEFE MM EMBROIDERY FIELD DEPTH MM	BORDÜRENRAHMEN BREITE MM BORDER FRAME WIDTH MM	VERFAHRWEG MM TRAVELING DISTANCE MM	STICHPLEISTUNG MAX. [ MIN <sup>-1</sup> ] SPEED MAX. R.P.M.	MASCHINENBREITE MM MACHINE WIDTH MM	MASCHINENTIEFE MM MACHINE DEPTH MM	MASSE KG WEIGHT KG
SGFA 0112- 1300	1	12	-	1400	1300	1300	1000	4100	3260	2100
SGFA 0412- 480	4	12	480	1000	1920	480	1000	4100	2460	2130
SGFA 0609-300 D	6	9	300	1000	1800	600	1000	4100	2460	2150
SGFA 0609-300 D- IT	6	9	300	1400	1800	600	1000	4100	2460	2150
SGFA 1206-24/4 Q	12	6	162,42	700	1950	650	1000	4100	3260	2200
SGFA 1206-24/4 Q	12	6	162,42	1.400	1950	650	1000	4100	3260	2200
MCFB 0612- 600	6	12	600	700	3600	600	1100	5690	1860	2780
MCFB 0612- 600	6	12	600	1000	3600	600	1100	5690	2460	2780
MCFB 0612- 600	6	12	600	1200	3600	600	1000	5690	2860	2780
MCFB 0612- 600	6	12	600	1500	3600	600	1000	5690	2860	2780
MCFB 0812- 480	8	12	480	500	3840	480	1100	5690	1460	2600
MCFB 0812- 480	8	12	480	700	3840	480	1100	5690	1860	2600
MCFB 0812- 480	8	12	480	1000	3840	480	1000	5690	2460	2600
MCFB 1012- 400	10	12	400	500	4000	400	1100	5690	1460	2650
MCFB 1012- 400	10	12	400	700	4000	400	1100	5690	1860	2650
MCFB 1012- 400	10	12	400	1000	4000	400	1000	5690	2460	2650
MCFB 1212- 350	12	12	350	500	4200	350	1100	5690	1460	2700
MCFB 1212- 350	12	12	350	700	4200	350	1100	5690	1860	2700
LBFB 1012- 480	10	12	480	500	4800	480	1100	6290	1460	2750
LBFB 1012- 480	10	12	480	700	4800	480	1100	6290	1860	2750
LBFB 1209- 400	12	9	400	500	4800	400	1100	6290	1460	2780
LBFB 1209- 400	12	9	400	700	4800	400	1100	6290	1860	2780

## MODELL • MODEL

	KÖPFE HEADS	FARBEN COLOURS	STICKFELDBREITE MM EMBROIDERY FIELD WIDTH MM	STICKFELDTIEFE MM EMBROIDERY FIELD DEPTH MM	BORDÜRENRAHMEN BREITE MM BORDER FRAME WIDTH MM	VERFAHRWEG MM TRAVELING DISTANCE MM	STICHLEISTUNG MAX. [MIN <sup>-1</sup> ] SPEED MAX. R.P.M.	MASCHINENBREITE MM MACHINE WIDTH MM	MASCHINENTIEFE MM MACHINE DEPTH MM	MASSE KG WEIGHT KG
LFBF 1212- 400	12	12	400	500	4800	400	1100	6290	1460	2780
LFBF 1212- 400	12	12	400	700	4800	400	1100	6290	1860	2780
XGFA 1012- 600	10	12	600	700	6000	600	1000	7980	1860	3700
XGFA 1012- 600	10	12	600	1000	6000	600	1000	7980	2460	3700
XCFB 1212- 480	12	12	480	500	5760	480	1100	7650	1460	3460
XCFB 1212- 480	12	12	480	700	5760	480	1100	7650	1860	3460
XCFB 1212- 480	12	12	480	1000	5760	480	1000	7650	2460	3460
XCFB 1509- 400	15	9	400	500	6000	400	1100	7650	1460	3500
XCFB 1509- 400	15	9	400	700	6000	400	1100	7650	1860	3500
XCFB 1509- 400	15	9	400	1000	6000	400	1000	7650	2460	3500
XCFB 1509- 400	15	9	400	1500	6000	400	1000	7650	3460	3500
XCFB 1512- 400	15	12	400	500	6000	400	1100	7650	1460	3500
XCFB 1512- 400	15	12	400	700	6000	400	1100	7650	1860	3500
XCFB 1512- 400	15	12	400	1000	6000	400	1000	7650	2460	3500
XCFB 1512- 400	15	12	400	1500	6000	400	1000	7650	3460	3500
XCFA 1812- 350	18	12	350	500	6300	350	1000	7650	1460	3540
XCFA 1812- 350	18	12	350	700	6300	350	1000	7650	1860	3540
XGFA 1809-48/4 D	18	9	324,84	1000	5848	650	1000	7980	2460	3800
XGFA 1812-330 D	18	12	330	700	5940	660	1000	7980	1860	3800
YCFA 1012-600 D	10	12	600	1200	6000	1200	900	8840	2860	4500
YCFA 1812- 400	18	12	400	700	7200	400	900	8840	1860	4570
YCFA 1812- 400	18	12	400	1000	7200	400	900	8840	2460	4570

MODELL • MODEL

	KÖPFE HEADS	FARBEN COLOURS	STICKFELDBREITE MM EMBROIDERY FIELD WIDTH MM	STICKFELDTIEFE MM EMBROIDERY FIELD DEPTH MM	BORDÜRENRAHMEN BREITE MM BORDER FRAME WIDTH MM	VERFAHRWEG MM TRAVELING DISTANCE MM	STICHPLEISTUNG MAX. [MIN <sup>-1</sup> ] SPEED MAX. R.P.M.	MASCHINENBREITE MM MACHINE WIDTH MM	MASCHINENTIEFE MM MACHINE DEPTH MM	MASSE KG WEIGHT KG
YCFA 1812- 400	18	12	400	1400	7200	400	900	8840	3260	4570
YCFA 1812- 400	18	12	400	1500	7200	400	900	8840	3460	4570
YGFA 0912-800	9	12	800	1000	7200	800	900	9275	2460	4500
YGFA 1406-480 D	14	6	480	1400	6720	960	900	9275	3260	4600
YGFA 1406-480 D	14	6	480	1500	6720	960	900	9275	3460	4600
YGFA 1412-480 D	14	12	480	1400	6720	960	900	9275	3260	4600
YGFA 1412-480 D	14	12	480	1500	6720	960	900	9275	3460	4600
YCFB 1506- 480	15	6	480	700	7200	480	1000	8840	1860	4500
YCFB 1506- 480	15	6	480	1000	7200	480	1000	8840	2460	4500
YCFB 1506- 480	15	6	480	1400	7200	480	1000	8840	3260	4500
YCFB 1506- 480	15	6	480	1500	7200	480	1000	8840	3460	4500
YCFB 1509- 480	15	9	480	700	7200	480	1000	8840	1860	4500
YCFB 1509- 480	15	9	480	1000	7200	480	1000	8840	2460	4500
YCFB 1509- 480	15	9	480	1400	7200	480	1000	8840	3260	4500
YCFB 1509- 480	15	9	480	1500	7200	480	1000	8840	3460	4500
YCFB 1512- 480	15	12	480	700	7200	480	1000	8840	1860	4500
YCFB 1512- 480	15	12	480	1000	7200	480	1000	8840	2460	4500
YCFB 1512- 480	15	12	480	1400	7200	480	1000	8840	3260	4500
YCFB 1512- 480	15	12	480	1500	7200	480	1000	8840	3460	4500
YGFA 1812-400 D	18	12	400	700	7200	800	900	9275	1860	4800
YGFA 1812-400 D	18	12	400	1200	7200	800	900	9275	2860	4800
YGFA 1812-400 D	18	12	400	1400	7200	800	900	9275	3260	4800

## MODELL • MODEL

	KÖPFE HEADS	FARBEN COLOURS	STICKFELDBREITE MM EMBROIDERY FIELD WIDTH MM	STICKFELDTIEFE MM EMBROIDERY FIELD DEPTH MM	BORDÜRENRAHMEN BREITE MM BORDER FRAME WIDTH MM	VERFAHRWEG MM TRAVELING DISTANCE MM	STICHPERLESTUNG MAX. [MIN <sup>-1</sup> ] SPEED MAX. R.P.M.	MASCHINENBREITE MM MACHINE WIDTH MM	MASCHINENTIEFE MM MACHINE DEPTH MM	MASSE KG WEIGHT KG
YGFA 1812-400 D	18	12	400	1500	7200	800	900	9275	3460	4800
YCFA 2206-48/4	22	6	324,84	700	7148	325	900	8840	1860	4600
YCFA 2206-48/4	22	6	324,84	1200	7148	325	900	8840	2860	4600
YCFA 2206-48/4	22	6	324,84	1400	7148	325	900	8840	3260	4600
YCFA 2206-48/4	22	6	324,84	1500	7148	325	900	8840	3460	4600
YCFA 2209-48/4	22	9	324,84	700	7148	325	900	8840	1860	4600
YCFA 2209-48/4	22	9	324,84	1200	7148	325	900	8840	2860	4600
YCFA 2209-48/4	22	9	324,84	1400	7148	325	900	8840	3260	4600
YCFA 2209-48/4	22	9	324,84	1500	7148	325	900	8840	3460	4600
YCFA 3009-240 D	30	9	240	700	7200	480	900	8840	1860	4790
YCFA 3009-240 D	30	9	240	1400	7200	480	900	8840	3260	4790
YCFA 3606-240 D	36	6	240	1000		480	900	8840		4790
YCFA 4406-24/4 D	44	6	162,42	1400	7148	325	900	8840	3260	4900
YCFA 4406-24/4 D	44	6	162,42	1500	7148	325	900	8840	3460	4900
ZBFA 2809-48/4	28	9	324,84	1200	9096	325	900	11235	2860	6300
ZBFA 2809-48/4	28	9	324,84	1400	9096	325	900	11235	3260	6300
ZBFA 2809-48/4	28	9	324,84	1500	9096	325	900	11235	3460	6300
ZCFA 3806-240 D	38	6	240	1400	9120	480	900	11560	3260	6750
ZCFA 3809-240 D	38	9	240	1400	9120	480	900	11560	3260	6750
ZBFA 5606-24/4 D	56	6	162,42	1400	9096	325	900	11235	3260	6500
ZBFA 5606-24/4 D	56	6	162,42	1500	9096	325	900	11235	3460	6500

## ERWEITERUNGEN KREATIVITÄT UND EFFIZIENZ

Die Kreativität in der Musterung wird durch optional erhältliche Erweiterungen für Kordel, Heißluftschneiden, Bohrer und Pailletten in verschiedenen Größen und Formen vielfältig erweitert.

Das Zusammenspiel von Erweiterungen und automatischer Kopfschaltung ermöglicht die Gestaltung und Herstellung einzigartiger Veredelung.



HAC- Heißluftschneideeinrichtung  
HAC Hot Air Cutting Device

## OPTIONALE ERWEITERUNGEN FÜR FLACHSTICKMASCHINEN

- » Kordelstickeinrichtung ZigZag EP1.2
- » Kordel- / Schlaufeneinrichtung
- » HAC Heißluftschneideeinrichtung
- » Bohreinrichtung
- » Pailletteneinrichtung V6.1  
für Paillettengröße 3 mm- 9 mm
- » Pailletteneinrichtung V9  
für Paillettengröße 3 mm- 19 mm
- » Doppelpailletteneinrichtung T6  
für Paillettengröße 3 mm- 9 mm
- » Pailletteneinrichtung LED
- » Pailletteneinrichtung Strass-Paillette
- » SKW 1-1  
Automatischer Unterfadenwechsler



SKW 1-1 Unterfadenwechsler  
SKW 1-1 Automatic Bobbin Changer



Bohreinrichtung  
Boring Device



Doppelpailletteneinrichtung T6  
Twin Sequin Device T6

## ACCESSORIES CREATIVITY AND EFFICIENCY

The creativity of your designs can be expanded using cords, hot air cutting, boring or sequins in a variety of sizes and shapes.

The combination of ZSK head selection and accessories allows the development and production of unique products.

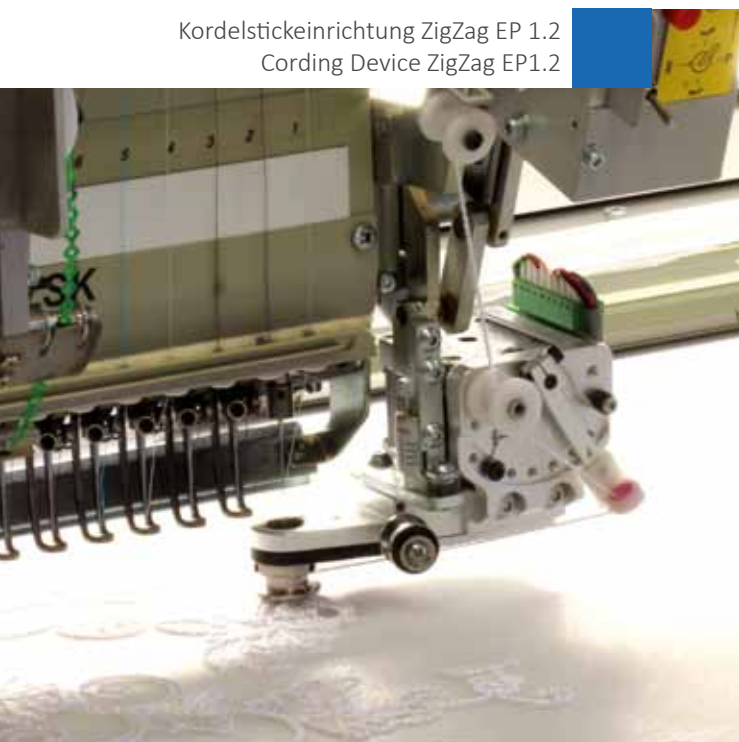


Kordel- / Schlaufeneinrichtung  
Cord / Loop Device

Kordelstickeinrichtung ZigZag EP 1.2  
Cording Device ZigZag EP1.2

## OPTIONAL ACCESSORIES FOR ZSK EMBROIDERY MACHINES

- » Cording Device ZigZag EP1.2
- » Cord / Loop Device
- » HAC Hot Air Cutting Device
- » Boring Device
- » Sequin Device V6.1  
for Sequin Sizes 3 mm- 9 mm
- » Sequin Device V9  
for Sequin Sizes 3 mm- 19 mm
- » Twin Sequin Device T6  
for Sequin Sizes 3 mm- 9 mm
- » Sequin Device LED
- » Sequin Device Strass-Paillette
- » SKW 1-1  
Automatic Bobbin Changer







## **EXKLUSIVE KREATIONEN**

### **ZSK SONDERSTICKMASCHINEN**

Mit den Sonderstickmaschinen der ZSK lassen Sie neue und außergewöhnliche Stickanwendungen Wirklichkeit werden. Die Anwendungen basieren in der Regel auf den zwei unterschiedlichen Sonderstickköpfen W und K.

#### **W-KOPF**

- » Drei Betriebsarten:  
Bändchen, Wickel und Zickzack
- » Für ausgefallenes Dekomaterial wie  
Effektgarne, Bändchen, Kordeln, Ketten
- » Hohe Stichleistung
- » Kombinierbar mit mehrfarbiger  
Standardstickerei, Pailletteneinrichtung  
und K-Kopf

#### **K-KOPF**

- » Für anspruchsvolle Moos- und  
Kettelstickerei - auch in Kombination
- » Automatischer Farbwechsel für  
bis zu 6 Farben
- » Höhenverstellung für die Mooschlingen
- » Kombinierbar mit mehrfarbiger  
Standardstickerei, Pailletteneinrichtung  
und W-Kopf

## **EXCLUSIVE CREATIONS**

### **ZSK SPECIAL EMBROIDERY MACHINES**

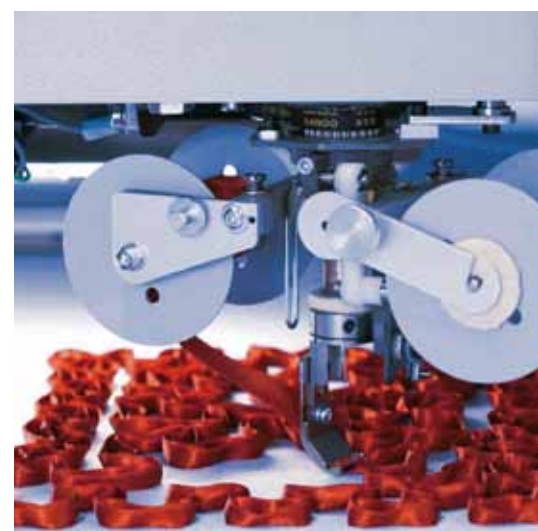
With the Special Embroidery Machines made by ZSK you have all you need to realize fantastic embroidery applications. They are typically based on two different Special Embroidery Heads W and K.

#### **W-HEAD**

- » Three operating modes:  
Taping, Coiling and ZigZag
- » For non-standard material like fancy yarn,  
ribbon, cord or string.
- » High stitching speed
- » Combinable with multi-colour embroidery,  
sequin device and K-head.

#### **K-HEAD**

- » For challenging kettle and moss embroidery
- » Automatic change of up to six  
different colours.
- » Height adjustment for the chenille loops.
- » Combinable with multi-colour embroidery,  
sequin device and W-head



## MODELLE • MODELS

KÖPFE HEADS	FARBEN COLOURS	STICKFELDBREITE MM EMBROIDERY FIELD WIDTH MM	STICKFELDTIEFE MM EMBROIDERY FIELD DEPTH MM	BORDÜRENRAHMEN BREITE MM BORDER-FRAME WIDTH MM	VERFAHRWEG MM TRAVELING DISTANCE MM	STICHPLEISTUNG MAX. [MIN <sup>-1</sup> ] SPEED MAX. R.P.M.	MASCHINENBREITE MM MACHINE WIDTH MM	MASCHINENTIEFE MM MACHINE DEPTH MM	MASSE KG WEIGHT KG
----------------	-------------------	---	--	---	--	---	--	---------------------------------------	-----------------------

### W / Z - KOMBINATIONEN • W / Z - COMBINATION SERIES

JCW 0100	1	1	500	600	500	500	850	1570	1730	420
JCZA 0109	1 + 1	9	550	700	600	825	900/850	2000	1730	740
JCZA 0309	3 + 3	9	550	700	1650	825	900/850	3440	1840	950
SGW 0100	1	-	1375	1200	1375	1375	850	4100	2860	1900
SGZA 0109	1 + 1	9	1100	1000	1100	1375	900/850	4100	2460	2000
SGZA 0109	1 + 1	9	1100	1500	1100	1375	900/850	4100	3460	2000
YGZA 0812	8 + 8	9	800	700	6400	1150	900/850	9275	1840	4300
YGZA 0812	8 + 8	9	800	1400	6400	1150	900/850	9275	3260	4300
XGZA 1009	10 + 10	9	550	1000	5500	825	900/850	7980	2460	4300
YGZA 1406	14 + 14	6	480	1200	6720	720	900/850	9275	2860	5100
YGZA 1406	14 + 14	6	480	1400	6720	720	900/850	9275	3260	5100
ZBZA 1509	15 + 15	9	550	1000	8250	825	900/850	11235	2460	6600

### K / H - KOMBINATIONEN • K / H - COMBINATION SERIES

JCK 0100	1	-	500	500	500	500	700	1570	1330	350
JCHA 0109	1 + 1	9	550	700	600	825	900/700	2000	1730	800
YGHA 1406	14 + 14	6	480	1,200	6720	720	900/700	9275	2860	4500
YGHA 1406	14 + 14	6	480	1400	6720	720	900/700	9275	3260	4500

### V - KOMBINATIONEN • V - COMBINATION SERIES

SGVA 0109	1+1+1	9	825	1000	825	1375	900/850/700	4100	2460	2000
-----------	-------	---	-----	------	-----	------	-------------	------	------	------

#### ERLÄUTERUNG

W- Maschine: Nur Wickelkopf  
 Z- Maschine: Standard und W-Kopf in gleicher Anzahl  
 K- Maschine: Nur Kettenstichkopf  
 H- Maschine: Standard und K-Kopf in gleicher Anzahl  
 V- Maschine: Alle drei Kopfvarianten in gleicher Anzahl

#### EXPLANATION

W- Machine only tape/cord stitch  
 Z- Machine identical number of Standard and W-Heads  
 K- Machine only chain/chenille stitch  
 H- Machine identical number of Standard and K- Heads  
 V- Machine identical number of all variation heads

# T8-2

## EIGENSCHAFTEN

- » Intuitive and logische Benutzerführung
- » Für vernetztes Arbeiten
- » Akzeptiert alle gängigen industriellen Stickcodes
- » 14 Benutzersprachen zur Auswahl
- » Speicher für bis zu 80.000.000 Stiche
- » Unterstützt Barcode Scanner

## FEATURES

- » Intuitive and logical use
- » Ready for networking
- » Accepts all common industrial embroidery codes
- » Can be operated in 14 languages
- » Storage for up to 80.000.000 stitches
- » Barcode capability

## T8-2 BEDIENEINHEIT DIE SCHNITTSTELLE

**Die T8-2 Bedieneinheiten sind der Schlüssel zu den außerordentlichen Fähigkeiten aller ZSK Stickmaschinen.**

Die Bedienung erfolgt über hochwertige Drucktasten, deren jeweilige Funktion als Icon im Monitor angezeigt wird. Dadurch wird die Bedienung der T8-2 einfach und intuitiv.

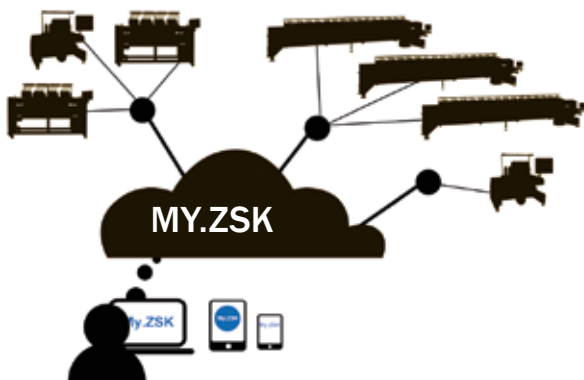
## T8-2 CONTROL TERMINAL THE USER INTERFACE

**The T8-2 control terminal is the key to the extraordinary abilities of any ZSK embroidery machine.**

The terminal is operated by quality push buttons which particular function is displayed at the screen. By that, the handling of the T8-2 is easy and intuitive.



# MY.ZSK



**MY.ZSK ist ein System zur Erfassung, Verwaltung und Visualisierung der Betriebsdaten von ZSK Stickmaschinen.**

MY.ZSK ermöglicht es dem Betreiber von ZSK Stickmaschinen über das Internet jederzeit und überall die Leistungen seiner im System erfassten Stickmaschinen auf einfache und übersichtliche Art und Weise zu prüfen und zu analysieren.

**My.ZSK is a system for registration, administration and visualization of the operating data of ZSK embroidery machines.**

The newly developed MY.ZSK enables the operator of ZSK embroidery machines to check and analyse via the Internet anywhere and anytime the performance of the machines, which have been registered in the system.

## EIGENSCHAFTEN

### ERFASSEN UND VERWALTEN

- » Erfassung von technischen und organisatorischen Betriebsdaten
- » Verwaltung mehrerer Standorte
- » Verwaltung einer unbegrenzten Anzahl von ZSK Stickmaschinen
- » Verwaltung aller Maschinenbediener

### ANALYSE UND AUSWERTUNG

- » Produktivität der Maschinen
- » Produktivität der Mitarbeiter
- » Standort Report
- » Fehlerstatus z.B. Fadenbruch pro Maschine
- » Fehlerauswertung z.B. Fadenbrüche pro Stickkopf/Nadel

### ALARM

- » Nicht Erreichbarkeit von Maschinen

## CHARACTERISTICS

### RECORDING AND MANAGEMENT

- » Recording of technical and organisational plant data
- » Management of multiple locations
- » Management of unlimited machines
- » Management of operators

### ANALYSIS AND REPORTS

- » Productivity of your machines
- » Productivity of the staff
- » Location based reports
- » Error status  
e.g. thread breakage per machine
- » Error reports  
e.g. thread breakage

### ALERT

- » Non-reachability of machines



## ZSK STICKMASCHINEN SERVICE



### HOTLINE

Vertriebs- und Servicepartner in über 75 Ländern sind für Sie da, wenn Sie sie brauchen.

### HOTLINE

Sales and service partner in over 75 countries worldwide will help you when you need it.



### SCHULUNGEN

Schulungen für Kunden und Partner vor Ort oder im ZSK Schulungcenter.

### TRAINING COURSES

Training courses for customers and partners on location or at ZSK headquarter training centre.



### ERSATZTEILE

Garantiert weltweit schnelle Lieferung und Montage von über 10.000 verfügbaren Teilen.

### SPARE PARTS

Guaranteed fast and global delivery and installation for over 10.000 available spare parts.



### TECHNISCHER SUPPORT

Geschulte Experten und Techniker sprechen Ihre Sprache in über 75 Ländern.

E-Mail: [service@zsk.de](mailto:service@zsk.de)

### TECHNICAL SUPPORT

Trained experts and technicians that speak your language in more than 75 countries.

Email: [service@zsk.de](mailto:service@zsk.de)



### ZSK STICKMASCHINEN GMBH

Magdeburger Str. 38- 40  
47800 Krefeld  
Deutschland  
Online: [www.zsk.de](http://www.zsk.de)  
E-Mail: [zsk@zsk.de](mailto:zsk@zsk.de)

### ZSK STICKMASCHINEN GMBH

Magdeburger Str. 38- 40  
47800 Krefeld  
Germany  
Online: [www.zsk.de](http://www.zsk.de)  
Email: [zsk@zsk.de](mailto:zsk@zsk.de)



[www.facebook.com/ZSK.Stickmaschinen](https://www.facebook.com/ZSK.Stickmaschinen)



[www.youtube.com/zskfilm](https://www.youtube.com/zskfilm)

ZSK - DIE STICKMASCHINE.