



**borsoi**

DOWN FEATHER FILLING MACHINES  
...AND MORE





# LA NOSTRA FILOSOFIA: INNOVAZIONE, QUALITÀ, SERVIZIO.

OUR PHILOSOPHY:  
INNOVATION, QUALITY, SERVICE.

**B**orsoi è una società giovane e dinamica che si avvale dell'esperienza più che trentennale di uno dei soci fondatori, Michele Borsoi, che nel settore dell'abbigliamento ha maturato il know how necessario per progettare e sviluppare impianti industriali per eseguire riempimenti di piuma negli articoli imbotti.

Alessandro e Andrea, con serietà, professionalità e passione, hanno contribuito ad una forte crescita dell'azienda, sia in termini di prodotto che di mercato.

Borsoi ha sviluppato nuovi impianti e innovative tecnologie per il settore dell'arredo-casa e dell'abbigliamento e altri macchinari particolari, conseguendo una forte presenza nei mercati esteri.

L'entusiasmo e l'ambizione contribuiranno sempre a dare risposte tecnologicamente avanzate ai propri Clienti per sostenere i continui cambiamenti delle esigenze del mercato.



**B**orsoi is a young dynamic company based on the over thirty years' experience of one of its founding members, Michele Borsoi, whose experience in the clothing industry has given him the necessary know-how to design and develop industrial equipment for feather filling padded items.

Alessandro and Andrea have worked with professionalism and passion to contribute to the company's healthy growth, in terms of both products and markets.

Borsoi has developed new equipment and innovative technologies for the interior decor trade and other special machines which have given them the edge on foreign markets.

Enthusiasm and ambition lead to technologically advanced solutions to support our customers in meeting the continually changing needs of the market.

I macchinari ALAN sono dotati di un **sistema di Assistenza Remota** che permette alla Borsoi di interfacciarsi, dalla propria sede, alla Workstation del macchinario, per garantire un servizio di assistenza tecnica post vendita veloce e puntuale.

I macchinari progettati e prodotti dalla Borsoi, sono costruiti seguendo i principi di fabbricazione della nuova **direttiva macchine 2006/42/CE** per il rispetto dei requisiti essenziali di sicurezza, anche attraverso l'utilizzo delle norme tecniche armonizzate.

Dichiarazione CE di conformità.

 Italian Quality  
Italian Technology  
Italian Production

**04**  **PRODOTTI E SERVIZI**  
PRODUCTS AND SERVICES

**06**  **LINEA ABBIGLIAMENTO**  
CLOTHING LINE

**28**  **LINEA ARREDAMENTO**  
SOFT FURNISHING LINE

**36**  **ALTRI MACCHINARI**  
OTHER MACHINES

ALAN machines come with a **remote service system** that allows Borsoi to interface from its premises with the machine work station, to provide a rapid, punctual post-sales support.

Machines produced by Borsoi are built to the manufacturing principles of the new **Directive 2006/42/CE** regarding essential safety requisites which involve the use of harmonised standards.

Provided with CE declaration of conformity.





**VISION:**

\_ VOGLIAMO DIVENTARE UN **MARKET LEADER GLOBALE** IN TERMINI DI MARCHIO, INNOVAZIONE E SERVIZIO AL CLIENTE PER LA PRODUZIONE DI MACCHINARI NEL SETTORE DELL'ABBIGLIAMENTO E DELL'ARREDAMENTO\_

**MISSION:**

\_ INNOVAZIONE

VOGLIAMO ESSERE IL RIFERIMENTO PER L'INNOVAZIONE NEI PROCESSI PRODUTTIVI

VOGLIAMO AMPLIARE LA NOSTRA GAMMA DI PRODOTTI PER COPRIRE LE DIVERSE ESIGENZE NEI VARI MERCATI E SETTORI

\_ **QUALITÀ**

UTILIZZIAMO COMPONENTI DI ALTISSIMA QUALITÀ

\_ **SERVIZIO**

VOGLIAMO RAGGIUNGERE L'ECCELLENZA IN TERMINI DI SERVIZIO DI ASSISTENZA, CAPACITÀ D'ASCOLTO E COMPrensione DELLE RICHIESTE DEI CLIENTI

**VISION:**

\_ OUR AIM IS TO BECOME A **GLOBAL MARKET LEADER** IN TERMS OF BRAND, INNOVATION AND CUSTOMER SERVICE, FOR THE PRODUCTION OF MACHINES IN THE CLOTHING AND SOFT FURNISHING \_

**MISSION:**

\_ INNOVATION

WE WANT TO BECOME A BENCHMARK FOR PRODUCTION PROCESS INNOVATION

TO EXTEND OUR PRODUCT RANGE TO MEET THE VARIOUS NEEDS OF DIFFERENT MARKETS AND TRADES

\_ **QUALITY**

WE USE TOP QUALITY COMPONENTS

\_ **SERVICE**

OUR AIM IS TO GUARANTEE EXCELLENCE IN TERMS OF CUSTOMER AND AFTER-SALES SERVICE AND IN OUR ABILITY TO LISTEN TO CUSTOMERS AND UNDERSTAND THEIR NEEDS

**PRODOTTI E SERVIZI**  
PRODUCTS AND SERVICES



**Borsoi** è il partner che attraverso un rapporto continuo per meglio capire le esigenze specifiche del Cliente, offre le giuste soluzioni tecnologiche per ottimizzare il processo produttivo. Una gestione più efficace delle risorse per sostenere il proprio vantaggio competitivo.

**Borsoi** is a partner which maintains contact with its customers in order to thoroughly understand their special needs and offer the right technological solutions to optimize their production processes. This can help them achieve more efficient and effective use of resources in maintaining their competitive advantage.

**LA NOSTRA OFFERTA:**

- \_ MACCHINARI PER RIEMPIMENTI DI PIUMA PER IL SETTORE ABBIGLIAMENTO
- \_ MACCHINARI PER RIEMPIMENTI DI PIUMA NEGLI ARTICOLI IMBOTTITI E PER IL SETTORE ARREDAMENTO
- \_ MACCHINARI PER TEST
- \_ MACCHINARI SPECIALI

**WE PROVIDE:**

- \_ DOWN FEATHER FILLING MACHINES FOR CLOTHING PRODUCTION
- \_ DOWN FEATHER FILLING MACHINES FOR SOFT FURNISHING PRODUCTION
- \_ MACHINES FOR FABRIC TESTING
- \_ SPECIAL MACHINES

**Linea ABBIGLIAMENTO CLOTHING LINE**

MODELLO	PAG.	SISTEMA INIEZIONE	SISTEMA DI PESATURA	RIEMPIMENTI	PRODUTTIVITÀ	BILANCE
ALAN P4 SINT	8	a spinta push	automatico automatic	da 0,5 g a 8 g 0,5 g to 8 g	Max. 380/400	4
ALAN PIUMA 2IN	12	DOPPIO: spinta ed aria DOUBLE: push and air	automatico automatic	da 0,5 g a 70 g (*) 0,5 g to 70 g (*)	Max. 380/420 (**)	2
ALAN P4-T	14	a spinta push	automatico automatic	da 0,5 g a 5 g (*) 0,5 g to 5 g (*)	Max. 500/550 (**)	4
ALAN PIUMA	16	ad aria air	automatico automatic	da 0,5 g a 70 g (*) 0,5 g to 70 g (*)	Max. 380/420 (**)	2
ALAN P2-T	18	ad aria air	automatico automatic	da 0,5 g a 30 g (*) 0,5 g to 30 g (*)	Max. 380/420 (**)	2
ALAN P1-T	20	ad aria air	automatico automatic	da 0,5 g a 50 g (*) 0,5 g to 50 g (*)	Max. 250/280 (**)	1
ALAN SP	22	a spinta push	manuale manual	da 0,5 g a 5 g (*) 0,5 g to 5 g (*)	-	1
ALAN PE	24	ad aria air	manuale manual	da 0,5 g a 30 g (*) 0,5 g to 30 g (*)	-	1
ALAN PS	26	a spinta push	manuale manual	da 0,5 g a 30 g (*) 0,5 g to 30 g (*)	-	1
MODEL	PAGE	INJECTION SYSTEM	WEIGHING SYSTEM	FILLING	PRODUCTIVITY	SCALES

**Linea ARREDAMENTO SOFT FURNISHING LINE**

MODELLO	PAG.	SISTEMA INIEZIONE	SISTEMA DI PESATURA	RIEMPIMENTI	PRODUTTIVITÀ	BILANCE
ALAN PILLOW	30	ad aria air	automatico automatic	da 10 g (*) from 10 g (*)	Max. 250 a 280 (**)	2
ALAN PILLOW S	32	ad aria air	manuale manual	-	-	1
ALAN BEDDING	34	ad aria air	automatico automatic	da 5 g a 70 g (*) 5 g to 70 g (*)	Max. 380/420 (**)	2
ALAN BEDDING XL	36	ad aria air	automatico automatic	da 5 g a 100 g (*) 5 g to 100 g (*)	Max. 900/950 (**)	4
MODEL	PAGE	INJECTION SYSTEM	WEIGHING SYSTEM	FILLING	PRODUCTIVITY	SCALES

(\*) La quantità massima può variare a seconda della tipologia di prodotto utilizzato per i riempimenti, in quanto, a parità di peso, il volume può avere significativi cambiamenti di valore.

(\*\*) La produttività oraria può variare significativamente per diversi fattori: tolleranze richieste nelle quantità di piumino per un singolo riempimento, dalla tipologia del prodotto utilizzato per i riempimenti e dalle condizioni ambientali. (i.e. umidità e corrente elettrostatica)

(\*) Maximum quantity may vary according to the type of product used for filling. Given the same weight, the value of volume may change significantly.

(\*\*) Hourly productivity may vary significantly due to several factors: tolerance required in the amount of down for a single fill, the type of product used for filling and environmental conditions. (i.e. humidity and electrostatic current)

**ALTRE MACCHINE OTHER MACHINES LINE**

PAG. PAGE	MODELLO	MODEL
10	ALAN BLACK SPOT UNITÀ AUTOMATICA PER LA SEPARAZIONE DEI "BLACK SPOT" DALLA PIUMA BIANCA.	ALAN BLACK SPOT AUTOMATIC MACHINE FOR SEPARATING THE "BLACK SPOT" FROM THE WHITE DOWN.
40	ALAN CL UNITÀ AUTOMATICA PER LA REALIZZAZIONE DI CUCITURE PERFETTAMENTE LINEARI SU PIUMINI, TRAPUNTE, ETC.	ALAN CL AUTOMATIC UNIT FOR PERFECTLY LINEAR SEAMS ON DUVETS, QUILTS, ETC.
42	ALAN IMPACT TEST UNITÀ PER LA DETERMINAZIONE DELLA TENUTA DEI TESSUTI ALLE PIUME E AI PIUMINI. PROVA PER IMPATTO.	ALAN IMPACT TEST UNIT FOR DETERMINING THE DOWN/FEATHER-PROOFING OF FABRICS. IMPACT TEST.
43	ALAN DOWN PROOF TEST UNITÀ PER LA DETERMINAZIONE DELLA TENUTA DEI TESSUTI ALLE PIUME E AI PIUMINI. PROVA PER SFREGAMENTO.	ALAN DOWN PROOF TEST UNIT FOR DETERMINING THE DOWN/FEATHER-PROOFING OF FABRICS. RUBBING TEST.
44	ALAN BK3 SISTEMA DI PESATURA	ALAN BK3 WEIGHING SYSTEM





# LINEA ABBIGLIAMENTO CLOTHING LINE

**PESATURE DI QUANTITÀ MOLTO PICCOLE E PRECISE  
CON TOLLERANZA DEL DECIMO DI GRAMMO**  
**ACCURATE WEIGHING OF SMALL QUANTITIES,  
WITH TOLERANCE OF A TENTH OF A GRAMME**

**RIDUZIONE DEI TEMPI DEL PROCESSO DI RIEMPIMENTO**  
**REDUCED FILLING TIMES**

**AMBIENTE DI LAVORO SALUBRE E PULITO**  
**CLEAN HEALTHY WORKPLACE**



**UNITÀ AUTOMATICA A QUATTRO BILANCE CON SISTEMA AD INIEZIONE A SPINTA CONTINUA PER L'INSERIMENTO FORZATO E DOSATO DI FIBRE IN POLIESTERE A NUCLEI SFEROIDALI NEGLI ARTICOLI D'ABBIGLIAMENTO IMBOTTITI.**

ALAN P4 SINT è stata progettata per il settore del "Down Alternatives" nell'abbigliamento, ovvero l'utilizzo alternativo della Fiberballs come imbottitura nelle giacche, dove vi è l'esigenza di eseguire pesature precise e distribuire in modo uniforme la fibra all'interno del canale da riempire. ALAN P4 SINT ha un speciale sistema di iniezione che produce per ogni riempimento un flusso costante di fibra il quale imbottisce il canale in modo uniforme e costante.

Tale sistema di iniezione evita il lavoro manuale di battitura dei capi di abbigliamento per distribuire la fibra in modo uniforme e quindi, il vantaggio di utilizzare questo nuovo macchinario è una forte riduzione dei tempi di produzione ed inoltre, una distribuzione della fibra più uniforme rispetto al metodo tradizionale.

Questo nuovo sistema si rivolge a chi sta cercando alternative alla piuma seppur mantenendo quelle caratteristiche di riempimento della piuma stessa.

## ALAN P4 SINT

**FOUR-SCALE AUTOMATIC MACHINE WITH A CONTINUOUS PUSH INJECTION SYSTEM FOR FORCED FILLING OF THE PADDED ITEMS OF CLOTHING WITH THE AMOUNT OF POLYESTER FIBRE BALLS REQUIRED, WHICH IS ACCURATELY WEIGHED OUT BY THE UNIT SCALES.**

ALAN P4 SINT is designed for "Down Alternatives" in the clothing sector; that is to say the use of Fiberballs as an alternative in the padding of jackets where the filling must be accurately weighed and distributed evenly in the channels to be filled. ALAN P4 SINT has a special injection system that produces a constant flow of fibre for each filling operation so that the channel is filled evenly and continuously.

This injection system eliminates the manual operation of beating clothing items in order to distribute the fibre evenly, which means that this new machinery has the advantage of greatly reducing production times and distributing the fibre more evenly than the conventional method.

Our new system is ideal for anyone seeking alternatives to down/feather fill without losing the padding characteristics of the natural material.



**NEW**



### DATI TECNICI TECHNICAL DATA

DIAMETRO INIETTORE: Ø 18,5 mm. QUANTITÀ DI FIBRA PROGRAMMABILE PER PESATURA DA MIN. 0,5 g A MAX. 8 g. (*)	INJECTOR DIAMETER: Ø 18,5 mm. QUANTITY OF FIBER PROGRAMMABLE PER FILLING: FROM A MINIMUM OF 0,5 g TO A MAXIMUM OF 8 g. (*)
DIAMETRO INIETTORE: Ø 14,5 mm. QUANTITÀ DI FIBRA PROGRAMMABILE PER PESATURA DA MIN. 0,5 g A MAX. 4 g. (**)	INJECTOR DIAMETER: Ø 14,5 mm. QUANTITY OF FIBER PROGRAMMABLE PER FILLING: FROM A MINIMUM OF 0,5 g TO A MAXIMUM OF 4 g. (**)
PRODUTTIVITÀ: MAX. 380/400 RIEMPIMENTI IN UN'ORA	OUTPUT: MAX 380/400 FILLINGS PER HOUR
MATERIALE DI RIEMPIMENTO: FIBERBALLS E PIUMINO (**)	FILLING MATERIAL: FIBERBALLS OR DOWN (**)
• ACCESSORIO: KIT ASSISTENZA REMOTA.	• ACCESSORY: POST-SALES REMOTE TECHNICAL SUPPORT SYSTEM.
• OPZIONALE: SGR-114 SISTEMA DI GESTIONE RICETTE	• OPTIONAL: MANAGEMENT RECIPE SYSTEM

(\*) Quando si utilizza la piuma, la quantità massima per un singolo riempimento è di 5 g.

(\*\*) Con iniettore Ø 14,5 non è possibile utilizzare il piumino.

(\*\*\*) It is not possible to use the down with Ø 14,5 injector.



## UNITÀ AUTOMATICA PER LA SEPARAZIONE DEI "BLACK SPOT" DALLA PIUMA BIANCA.

ALAN BLACK SPOT è un impianto industriale per la selezione del piumino che, attraverso un processo di controllo strumentale e separazione, divide i fiocchi di piumino di colore nero/grigio, ovvero i "Black Spot", da quelli bianchi.

Uno strato uniforme di piuma viene distribuito su un piano ove un doppio sistema di monitoraggio individua i "Black Spot" e successivamente, un altro sistema rimuove tali fiocchi di piumino. Il risultato finale è un piumino con quantità di "Black Spot" molto inferiori a quella che solitamente otteniamo attraverso un processo di selezione manuale. Inoltre, l'impianto non richiede la presenza fissa dell'operatore.

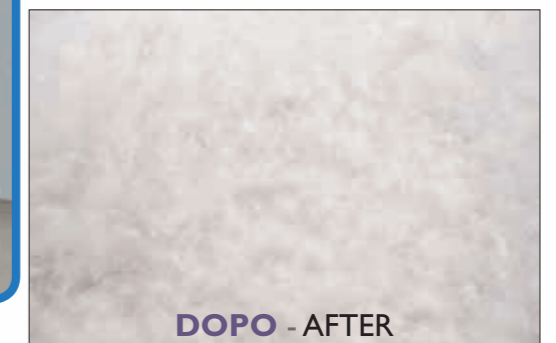
## ALAN BLACK SPOT

**A**UTOMATIC MACHINE FOR SEPARATING THE "BLACK SPOT" FROM THE WHITE DOWN.

ALAN BLACK SPOT is industrial equipment for selecting down by means of instrumental control and separation. It divides the black/grey coloured down, i.e. "black spot", from the white down.

A uniform layer of feather is distributed over a surface where a double monitoring system detects the black spots, which are then removed by another system.

The end result is down with a much lower quantity of black spot than is usually achieved by a manual selection process. In addition, the equipment does not need the permanent presence of an operator.





**UNITÀ AUTOMATICA A DUE BILANCE CON DOPPIO SISTEMA AD INIEZIONE PER L'INSERIMENTO FORZATO E DOSATO DELLA PIUMA NEGLI ARTICOLI D'ABBIGLIAMENTO IMBOTTITI.**

ALAN PIUMA 2IN è dotata di un doppio sistema ad iniezione: uno ad aria e l'altro a spinta. La macchina per eseguire il ciclo di pesatura, conseguentemente alla quantità di piuma programmata per la singola pesatura, utilizza una modalità di iniezione o l'altra in modo automatico. Per pesature superiori ai 5 g la macchina si predispone automaticamente con il sistema di iniezione ad aria (iniettore Ø 50 mm) mentre per pesature inferiori ai 5 g la macchina utilizza il sistema di iniezione a spinta (iniettore Ø 18,5 mm).

Borsoi ha progettato questo nuovo modello per produzioni dove vi è la necessità di eseguire sia riempimenti di quantità piccole che grandi (da 0,5 g a 70 g).

## ALAN PIUMA 2IN

**TWO-SCALE AUTOMATIC MACHINE WITH DOUBLE INJECTION SYSTEM FOR FORCED FILLING OF PADDED ITEMS OF CLOTHING WITH THE AMOUNT OF FEATHERS/DOWN REQUIRED, WHICH IS ACCURATELY WEIGHED OUT BY THE UNIT SCALES.**

ALAN PIUMA 2IN comes with a double injection system: one uses air and the other works by pushing. According to the quantity of feathers programmed for each weighing operation, the weighing machine automatically uses one or other of the injection methods.

For weights exceeding 5 g the machine automatically uses the air injection system (Ø 50 mm injector), whereas for weights below 5 g the machine uses the push injection system (Ø 18.5 mm injector).

Borsoi has designed this new model for filling with small or large amounts of feathers (0.5 g to 70 g).



### DATI TECNICI TECHNICAL DATA

QUANTITÀ DI PIUMINO PROGRAMMABILE PER PESATURA:  
DA MIN. 0,5 g A MAX 70 g

QUANTITY OF DOWN PROGRAMMABLE PER FILLING:  
FROM A MINIMUM OF 0,5 g TO A MAXIMUM OF 70 g

CAPIENZA DEL BOX DI STOCCAGGIO: 15 kg DI PIUMINO

STORAGE BOX CAPACITY: 15 kg OF DOWN

PRODUTTIVITÀ: CON PESATURA DA 5 g SI POSSONO OTTENERE  
380/420 RIEMPIMENTI IN UN'ORA (\*)

WITH A 5 g FILLING, 380/420 FILLING PER HOUR (\*)

• ACCESSORIO: KIT ASSISTENZA REMOTA.

• ACCESSORY: POST-SALES REMOTE TECHNICAL SUPPORT SYSTEM.

• OPZIONALE: SGR-114 SISTEMA DI GESTIONE RICETTE

• OPTIONAL: MANAGEMENT RECIPE SYSTEM

(\*) La produttività può variare significativamente per diversi fattori: tolleranze richieste nelle quantità di piumino per un singolo riempimento, dalla tipologia del prodotto utilizzato per il riempimento e dalle condizioni ambientali (i.e. umidità e corrente elettrostatica).

(\*) Hourly output may vary significantly due to several factors: tolerances required in amount of down for a single filling operation, the type of filling, and environmental conditions (i.e. humidity and electrostatic current).



**UNITÀ AUTOMATICA A QUATTRO BILANCE CON SISTEMA AD INIEZIONE A SPINTA PER L'INSERIMENTO FORZATO E DOSATO DELLA PIUMA NEGLI ARTICOLI D'ABBIGLIAMENTO IMBOTTITI.**

ALAN P4-T è stata progettata con un nuovo sistema di iniezione della piuma, ovvero un sistema "a spinta".

Diversamente dalle versioni precedenti dotate di un sistema ad aria, ora il nuovo sistema a spinta grazie ad un cilindro speciale pneumatico inietterà la piuma nel sacco-piuma (e/o boudelle).

Tale sistema è stato progettato per eliminare tutte quelle interferenze causate dal flusso d'aria durante la fase di iniezione.

Questo nuovo modo di iniettare permette di eseguire riempimenti con quantità di piuma molto piccole in tessuti poco traspiranti.

Inoltre, grazie alle quattro bilance, la produttività è aumentata notevolmente.

Produttività max. di 500/550 riempimenti ora. L'iniettore ha un diametro di soli 18,5 mm.

## ALAN P4-T

**FOUR-SCALE AUTOMATIC MACHINE WITH PUSH INJECTION SYSTEM FOR FORCED FILLING OF PADDED ITEMS OF CLOTHING WITH THE AMOUNT OF FEATHERS/DOWN REQUIRED, WHICH IS ACCURATELY WEIGHED OUT BY THE UNIT SCALES.**

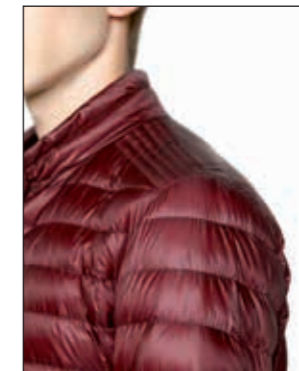
ALAN P4-T has been designed with a new feather "push" injection system.

Differently from the previous versions which employed an air system, the new push system injects the feathers into the inner lining (and/or boudelle) by means of a special pneumatic cylinder.

This system is designed to eliminate all interference from air flow during the injection stage.

This new way of injecting makes it possible to fill with very small quantities of feathers in only slightly breathable fabrics.

In addition the four scales increase output considerably. Max. output 500/550 fillings per hour. The diameter of the injector is just 18.5 mm.



### DATI TECNICI TECHNICAL DATA

QUANTITÀ DI PIUMINO PROGRAMMABILE PER PESATURA:  
DA MIN. 0,5 g A MAX 5 g

QUANTITY OF DOWN PROGRAMMABLE PER FILLING:  
FROM A MINIMUM OF 0,5 g TO A MAXIMUM OF 5 g

PRODUTTIVITÀ: 500/550 DI RIEMPIMENTI IN UN'ORA (\*)

OUTPUT: 500/550 FILLINGS PER HOUR (\*)

CAPIENZA DEL BOX DI STOCCAGGIO: 4 kg DI PIUMINO

STORAGE BOX CAPACITY: 4 kg OF DOWN

• ACCESSORIO: KIT ASSISTENZA REMOTA.

• ACCESSORY: POST-SALES REMOTE TECHNICAL SUPPORT SYSTEM.

• OPZIONALE: SGR-114 SISTEMA DI GESTIONE RICETTE

• OPTIONAL: MANAGEMENT RECIPE SYSTEM

(\*) La produttività può variare significativamente per diversi fattori: tolleranze richieste nelle quantità di piumino per un singolo riempimento, dalla tipologia del prodotto utilizzato per il riempimento e dalle condizioni ambientali (i.e. umidità e corrente elettrostatica).

(\*) Hourly output may vary significantly due to several factors: tolerances required in amount of down for a single filling operation, the type of filling, and environmental conditions (i.e. humidity and electrostatic current).



**UNITÀ AUTOMATICA A DUE BILANCE CON SISTEMA AD INIEZIONE AD ARIA PER L'INSERIMENTO FORZATO E DOSATO DELLA PIUMA NEGLI ARTICOLI D'ABBIGLIAMENTO IMBOTTITI.**

ALAN PIUMA è stata progettata per eseguire riempimenti di piuma con quantità fino a 70 g. Il macchinario è dotato di un ampio box di stoccaggio che può contenere fino ad un max. di 15 kg di piumino.

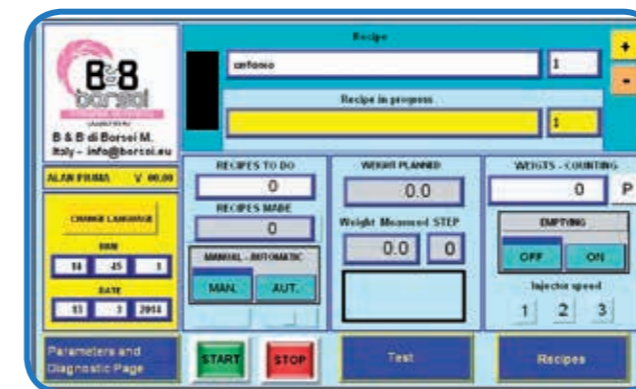
Un sistema di aspirazione vicino all'iniettore permette di raccogliere i fiocchi di piuma dispersi nel momento in cui si toglie il pezzo riempito dall'iniettore e pertanto, di mantenere un ambiente di lavoro salubre e pulito.

## ALAN PIUMA

**TWO-SCALE AUTOMATIC MACHINE WITH AIR INJECTION SYSTEM FOR FORCED FILLING OF PADDED ITEMS OF CLOTHING WITH THE AMOUNT OF FEATHERS/DOWN REQUIRED, WHICH IS ACCURATELY WEIGHED OUT BY THE UNIT SCALES.**

ALAN PIUMA is designed to fill with up to 70 g of feathers. The machine comes with a large storage box that will hold up to a maximum of 15 kg of down.

A suction unit near the injector collects the flock that escapes from the filled piece when it is removed from the injector, so that the workplace is kept clean and healthy.



WORKSTATION

### DATI TECNICI TECHNICAL DATA

QUANTITÀ DI PIUMINO PROGRAMMABILE PER PESATURA: DA MIN. 0,5 g A MAX 70 g	QUANTITY OF DOWN PROGRAMMABLE PER FILLING FROM A MINIMUM OF 0,5 g TO A MAXIMUM OF 70 g
PRODUTTIVITÀ: CON PESATURA DA 5 g SI POSSONO OTTENERE 380/420 RIEMPIMENTI IN UN'ORA (*)	OUTPUT: WITH A 5 g FILLING, 380/420 FILLINGS PER HOUR (*)
CAPIENZA DEL BOX DI STOCCAGGIO: 15 kg DI PIUMINO	STORAGE BOX CAPACITY: 15 kg OF DOWN
• ACCESSORIO: KIT RIDUTTORE INIETTORE DA Ø 50 mm A Ø 26 mm KIT ASSISTENZA REMOTA.	• ACCESSORIES: REDUCER INJECTOR (FROM Ø 50 mm TO Ø 26 mm) POST-SALES REMOTE TECHNICAL SUPPORT SYSTEM
• OPTIONAL: SGR-114 SISTEMA DI GESTIONE RICETTE	OPTIONAL: MANAGEMENT RECIPE SYSTEM

(\*) La produttività può variare significativamente per diversi fattori: tolleranze richieste nelle quantità di piumino per un singolo riempimento, dalla tipologia del prodotto utilizzato per il riempimento e dalle condizioni ambientali (i.e. umidità e corrente elettrostatica).

(\*) Hourly output may vary significantly due to several factors: tolerances required in amount of down for a single filling operation, the type of filling, and environmental conditions (i.e. humidity and electrostatic current).



**UNITÀ AUTOMATICA A DUE BILANCE CON SISTEMA AD INIEZIONE AD ARIA PER L'INSERIMENTO FORZATO E DOSATO DELLA PIUMA NEGLI ARTICOLI D'ABBIGLIAMENTO IMBOTTITI.**

ALAN P2-T ha un box di stoccaggio di dimensione ridotte rispetto ad ALAN PIUMA ed esegue riempimenti di piuma fino a max. 30 g.

Un sistema di aspirazione vicino all'iniettore permette di raccogliere i fiocchi di piuma dispersi nel momento in cui si toglie il pezzo riempito dall'iniettore e pertanto, di mantenere un ambiente di lavoro salubre e pulito.

## ALAN P2-T

**TWO-SCALE AUTOMATIC MACHINE WITH AIR INJECTION SYSTEM FOR FORCED FILLING OF PADDED ITEMS OF CLOTHING WITH THE AMOUNT OF FEATHERS/DOWN REQUIRED, WHICH IS ACCURATELY WEIGHED OUT BY THE UNIT SCALES.**

ALAN P2-T has a smaller storage box than ALAN PIUMA and fills with up to max. 30 g of feathers.

A suction unit near the injector collects the flock that escapes from the filled piece when it is removed from the injector, so that the workplace is kept clean and healthy.



### DATI TECNICI TECHNICAL DATA

QUANTITÀ DI PIUMINO PROGRAMMABILE PER PESATURA: DA MIN. 0,5 g A MAX 30 g	QUANTITY OF DOWN PROGRAMMABLE PER FILLING: FROM A MINIMUM OF 0,5 g TO A MAXIMUM OF 30 g
PRODUTTIVITÀ: 380/420 RIEMPIMENTI IN UN'ORA (*)	OUTPUT: WITH A 5 g FILLING, 380/420 FILLINGS PER HOUR (*)
CAPIENZA DEL BOX DI STOCCAGGIO: 4 kg DI PIUMINO	STORAGE BOX CAPACITY: 4 kg OF DOWN
• ACCESSORIO: KIT RIDUTTORE INIETTORE DA Ø 50 mm A Ø 26 mm	• ACCESSORIES: REDUCER INJECTOR (FROM Ø 50 mm TO Ø 26 mm)
• OPZIONALE: KIT ASSISTENZA REMOTA. SGR-I 14 SISTEMA DI GESTIONE RICETTE	• OPTIONAL: POST-SALES REMOTE TECHNICAL SUPPORT SYSTEM. MANAGEMENT RECIPE SYSTEM

(\*) La produttività può variare significativamente per diversi fattori: tolleranze richieste nelle quantità di piumino per un singolo riempimento, dalla tipologia del prodotto utilizzato per il riempimento e dalle condizioni ambientali (i.e. umidità e corrente elettrostatica).

(\*) Hourly output may vary significantly due to several factors: tolerances required in amount of down for a single filling operation, the type of filling, and environmental conditions (i.e. humidity and electrostatic current).



**U**NITÀ AUTOMATICA AD UNA BILANCIA CON SISTEMA AD INIEZIONE AD ARIA PER L'INSERIMENTO FORZATO E DOSATO DELLA PIUMA NEGLI ARTICOLI D'ABBIGLIAMENTO IMBOTTITI.

ALAN PI-T è un macchinario dotato di una sola bilancia ed è adatto per chi ha produzioni limitate ma nello stesso tempo vuole avere il vantaggio del processo di riempimento automatico.

ALAN PI-T è stata progettata per eseguire riempimenti di piuma di quantità da min. 0,5 g a max. 50 g.

## ALAN P1-T

**S**INGLE-SCALE AUTOMATIC MACHINE WITH AIR INJECTION SYSTEM FOR FORCED FILLING OF PADDED ITEMS OF CLOTHING WITH THE AMOUNT OF FEATHERS/DOWN REQUIRED, WHICH IS ACCURATELY WEIGHED OUT BY THE UNIT SCALE.

ALAN PI-T is a machine with a single scale and is right with limited clothing production but at the same time who want have the advantage of the automatic filling process.

ALAN PI-T is designed to fill quantities of feathers from min. 0,5 g to max. 50 g.



### DATI TECNICI TECHNICAL DATA

QUANTITÀ DI PIUMINO PROGRAMMABILE PER PESATURA: DA MIN. 0,5 g A MAX 50 g	QUANTITY OF DOWN PROGRAMMABLE PER FILLING: FROM A MINIMUM OF 0,5 g TO A MAXIMUM OF 50 g
PRODUTTIVITÀ: CON 5 g PER PESATURA SI POSSONO OTTENERE 250/280 RIEMPIMENTI PER ORA (*)	OUTPUT: WITH A 5 g FILLING, 250/280 FILLINGS PER HOUR (*)
CAPIENZA DEL BOX DI STOCCAGGIO: 4 kg DI PIUMINO	STORAGE BOX CAPACITY: 4 kg OF DOWN
• OPTIONAL: KIT RIDUTTORE INIETTORE DA Ø 50 mm A Ø 26 mm KIT ASSISTENZA REMOTA.	• OPTIONAL: REDUCER INJECTOR (FROM Ø 50 mm TO Ø 26 mm) POST-SALES REMOTE TECHNICAL SUPPORT SYSTEM.

(\*) La produttività oraria può variare significativamente per diversi fattori: tolleranze richieste nelle quantità di piumino per un singolo riempimento, dalla tipologia del prodotto utilizzato per il riempimento e dalle condizioni ambientali (i.e. umidità e corrente elettrostatica).

(\*) Hourly output may vary significantly due to several factors: tolerances required in amount of down for a single filling operation, the type of filling, and environmental conditions (i.e. humidity and electrostatic current).



UNITÀ MANUALE AD UNA BILANCIA CON SISTEMA AD INIEZIONE A SPINTA PER L'INSERIMENTO FORZATO E DOSATO DELLA PIUMA NEGLI ARTICOLI D'ABBIGLIAMENTO IMBOTTITI.

ALAN SP ha adottato il sistema di iniezione "a spinta" del macchinario ALAN P4-T. Il caricamento della piuma nel box di pesatura è fatto manualmente dall'operatore come nel modello ALAN PE.

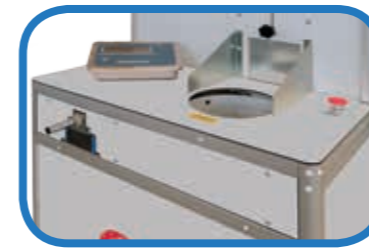
ALAN SP è stata progettata per produzione di piccoli lotti ed inoltre, quando vi è la necessità di eseguire riempimenti di piccole quantità di piuma in sacchi (e/o canali) con dimensioni ridotte in tessuti poco traspiranti.

## ALAN SP

SINGLE-SCALE MANUAL MACHINE WITH PUSH INJECTION SYSTEM FOR FORCED FILLING OF PADDED ITEMS OF CLOTHING WITH THE AMOUNT OF FEATHERS/DOWN REQUIRED, WHICH IS ACCURATELY WEIGHED OUT BY THE UNIT SCALE.

ALAN SP has adopted the "push" injection system already in use in unit ALAN P4-T. The feathers are loaded manually into the weighing box, like it is done with unit ALAN PE.

ALAN SP has been designed for small quantities of fillings, and when it is necessary to fill small quantities of feathers in sacks (and/or channels) of small dimensions in only slightly breathable fabrics.



### DATI TECNICI TECHNICAL DATA

QUANTITÀ DI PIUMINO PROGRAMMABILE PER PESATURA:  
DA MIN. 0,5 g A MAX 5 g

QUANTITY OF DOWN PROGRAMMABLE PER FILLING: FROM A MINIMUM  
OF 0,5 g TO A MAXIMUM OF 5 g

DIAMETRO INIETTORE: 18,5 mm

DIAMETER OF INJECTOR: 18.5 mm



**U**NITÀ MANUALE AD UNA BILANCIA CON TURBINA ELETTRICA PER L'INSERIMENTO FORZATO E DOSATO DELLA PIUMA NEGLI ARTICOLI D'ABBIGLIAMENTO IMBOTTITI.

La differenza principale e sostanziale di questo modello, rispetto alle versioni precedenti, è il trasferimento della piuma nel box di pesatura; prima automatico, ora manuale. Ovvero, sarà l'operatore ad effettuare a mano il caricamento del piumino nel box di pesatura.

Il trasferimento della piuma dal box di pesatura all'iniettore sarà eseguito da un turbina elettrica.

## ALAN PE

**S**INGLE-SCALE MANUAL MACHINE WITH ELECTRIC TURBINE FOR FORCED FILLING OF PADDED ITEMS OF CLOTHING WITH THE AMOUNT OF FEATHERS/DOWN REQUIRED, WHICH IS ACCURATELY WEIGHED OUT BY THE UNIT SCALE.

The main, substantial difference between this model and the previous versions lies in the transfer of feathers into the weighing box, which was originally automatic and is now manual. That is to say, the operator will fill the weighing box with down by hand.

The feathers will be transferred from the weighing box into the injector by means of an electric turbine.



### DATI TECNICI TECHNICAL DATA

CAPACITÀ DEL BOX DI PESATURA: 30 g

WEIGHING BOX CAPACITY: 30 g

• OPTIONAL: KIT RIDUTTORE INIETTORE DA Ø 50 mm A Ø 26 mm

• OPTIONAL: REDUCER INJECTOR (FROM Ø 50 mm TO Ø 26 mm)



UNITÀ MANUALE AD UNA BILANCIA PER L'INSERIMENTO FORZATO E DOSATO DELLA PIUMA NEGLI ARTICOLI D'ABBIGLIAMENTO IMBOTTITI.

Il caricamento della piuma nel box di pesatura è eseguito manualmente dall'operatore, come per ALAN PE, mentre il trasferimento del piumino dal box di pesatura al sacco da riempire è effettuato dalla sorgente di aria compressa (min. 6 bar).

Il flusso d'aria compressa è regolato da un regolatore di flusso.

## ALAN PS

SINGLE-SCALE MANUAL MACHINE FOR FORCED FILLING OF PADDED ITEMS OF CLOTHING WITH THE AMOUNT OF FEATHERS/DOWN REQUIRED, WHICH IS ACCURATELY WEIGHED OUT BY THE UNIT SCALE.

The feathers are loaded into the weighing box manually by the operator, as for ALAN PE, and the down is transferred from the weighing box to the bag to be filled by means of compressed air (min. 6 bar).

Compressed air flow is regulated by a flow regulator.



### DATI TECNICI TECHNICAL DATA

CAPACITÀ DEL BOX DI PESATURA: 30 g

WEIGHING BOX CAPACITY: 30 g





# LINEA ARREDAMENTO SOFT FURNISHING LINE

RIEMPIMENTI PRECISI

ACCURATE WEIGHING

RIDUZIONE DEI TEMPI DEL PROCESSO DI RIEMPIMENTO  
REDUCED FILLING TIMES

AMBIENTE DI LAVORO SALUBRE E PULITO  
CLEAN HEALTHY WORKPLACE



**UNITÀ AUTOMATICA A DUE BILANCE CON SISTEMA AD INIEZIONE AD ARIA PER L'INSERIMENTO FORZATO E DOSATO DELLA PIUMA NEI CUSCINI.**

ALAN Pillow è un impianto progettato per eseguire riempi-menti di piuma e/o alcune miscele di piuma e sintetico, nei cusci- ni. L'impianto è composto da un box di stoccaggio, un si- stema di pesatura composto da due bilance, da un pannello di controllo per la programmazione dei cicli di pesatura, ovvero le Ricette e da una vasca per il caricamento del box di stoccaggio. Tale impianto rispetto ai sistemi di riempimento tradizionali ha una maggiore precisione nelle quantità programmate per ogni singolo riempimento e una maggiore velocità di esecuzione dei riempi- menti.

L'impianto può essere dotato di un tavolo per il posizionamen- to dei pezzi da riempire davanti alla lancia che permette il re- cupero della piuma fuoriuscita durante il processo di riempi- mento del cuscino. Vi sono altri accessori per il completamento dell'impianto, ovvero una gru a bandiera per la movimentazione dei sacchi di piuma e una cabina per lo scarico della piuma dal box di stoccaggio.

## ALAN PILLOW

**TWO-SCALE AUTOMATIC MACHINE WITH AIR INJECTION SYSTEM FOR FORCED FILLING OF PILLOWS WITH THE AMOUNT OF FEATHERS/DOWN REQUIRED, WHICH IS ACCURATELY WEIGHED OUT BY THE UNIT SCALES.**

ALAN Pillow is equipment designed to fill pillows with feath- ers and/or certain combinations of feathers and synthetics. The equipment comprises a storage box, a two-scale weighing system with control panel for programming the weighing cycles (recipes), and a hopper for loading the storage box.

Compared to traditional filling systems this one is more precise in programming the quantity for each individual filling operation and quicker in performance.

The equipment can be provided with a table for positioning the items to be filled in front of the lance so that the feathers escap- ing during the pillow filling operation can be recovered. Other accessories are also available, i.e. a jib crane for handling the bags of feathers and an enclosure for unloading feathers from the storage box.



### DATI TECNICI TECHNICAL DATA

QUANTITÀ DI PIUMA PROGRAMMABILE PER PESATURA: DA MIN. 10 g	QUANTITY OF DOWN PROGRAMMABLE PER FILLING: FROM MINIMUM OF 10 g
CAPIENZA DEL BOX DI STOCCAGGIO: 7 m <sup>3</sup>	STORAGE BOX CAPACITY: 7 m <sup>3</sup>
PRODUTTIVITÀ: 250/280 RIEMPIMENTI/h (VALORE CALCOLATO NELL'IPOTESI DI UNA PESATURA DI 300 g DI PIUMA) (*)	OUTPUT: WITH A 300 g FILLING, 250/280 FILLINGS PER HOUR (*)
• ACCESSORIO: VASCA DI CARICO — KIT LANCE — KIT ASSISTENZA REMOTA	• ACCESSORIES: LOADING TANK — LANCES KIT — POST-SALES REMOTE TECHNICAL SUPPORT SYSTEM
• OPTIONAL: PIANO DI LAVORO — GRU A BANDIERA — CABINA	• OPTIONAL: WORKTOP — CRANE — CABIN

(\*) La produttività oraria può variare significativamente per diversi fattori: tolleranze richieste nelle quantità di piumino per un singolo riempimento, dalla tipologia del prodotto utilizzato per i riempi-menti e dalle condizioni ambientali. (i.e. umidità e corrente elettrostatica)

(\*) Hourly productivity may vary significantly due to several factors: tolerance required in the amount of down for a single fill, the type of product used for filling and environmental conditions. (i.e. humidity and electrostatic current)



**U**NITÀ MANUALE AD UNA BILANCIA CON SISTEMA AD INIEZIONE AD ARIA PER L'INSERIMENTO FORZATO E DOSATO DELLA PIUMA NEI CUSCINI.

La macchina è composta da un box di stoccaggio, un'unità di aspirazione e da un tavolo di lavoro. Il box di stoccaggio è dotato di un verricello per la movimentazione e lo scarico della piuma dai sacchi al box di stoccaggio stesso. L'unità di aspirazione la cui funzione è quella di trasferire la piuma dal box di stoccaggio al cuscino da riempire. La pesatura della piuma è eseguita dal tavolo di lavoro, posizionato davanti all'unità di aspirazione, il quale attraverso un sistema di pesatura incorporato, permette di pesare il cuscino alla fine della fase di iniezione della piuma.

## ALAN PILLOW S

**S**INGLE-SCALE MANUAL MACHINE WITH AIR INJECTION SYSTEM FOR FORCED FILLING OF PILLOWS.

The machine comprises a storage box, a suction unit and a worktop. The storage box has a pulley that transports and unloads the feathers from the sacks to the storage box itself. The suction unit's function is to transfer the feather from the storage box to the pillow that needs to be filled. The feather is weighed by the worktop, which is positioned in front of the suction unit. Thanks to an in-built weighing system, the pillow can be weighed at the end of the filling phase to check the right weight.



### DATI TECNICI TECHNICAL DATA

SISTEMA DI INIEZIONE: AD ARIA	INJECTION SYSTEM: BY AIR
CARICAMENTO BOX DI STOCCAGGIO: CON VERRICELLO	LOADING BOX STORAGE: BY WINCH
LANCIA INTERCAMBIABILE	INTERCHANGEABLE LANCE



**UNITÀ AUTOMATICA A DUE BILANCE CON SISTEMA AD INIEZIONE AD ARIA PER L'INSE-RIMENTO FORZATO E DOSATO DELLA PIUMA NELLE TRAPUNTE DA LETTO.**

ALAN Bedding è un impianto per eseguire riempi-menti di piuma nelle trapunte da letto. L'impianto è costituito da un box di stoccaggio, due bilance e da un unità di iniezione.

Il sistema di iniezione è ad aria. La macchina è dotata di un kit lance personalizzabile in base alle esigenze del Cliente e da due kit di box di pesatura: piccoli per pesature fino a 30 g e grandi, per pesature fino a 70 g.

## ALAN BEDDING

**TWO-SCALE AUTOMATIC MACHINE WITH AIR INJECTION SYSTEM FOR FORCED FILLING OF BED DUVET WITH THE AMOUNT OF FEATH-ERS/DOWN REQUIRED, WHICH IS ACCURATELY WEIGHED OUT BY THE UNIT SCALES.**

ALAN Bedding is equipment for filling bed duvets with feathers. It comprises a storage box, two scales and an air injection unit.

The machine comes with a set of customizable lances and two sets of weighing boxes: small for weights up to 30 g and large for weights up to 70 g.



### DATI TECNICI TECHNICAL DATA

QUANTITÀ DI PIUMA PROGRAMMABILE PER PESATURA: DA MIN. 1 g A MAX. 70 g	QUANTITY OF DOWN PROGRAMMABLE PER FILLING: FROM MINIMUM OF 1 g TO MAXIMUM OF 70 g
CAPIENZA DEL BOX DI STOCCAGGIO: 2,2 m <sup>3</sup>	STORAGE BOX CAPACITY: 2.2 m <sup>3</sup>
PRODUTTIVITÀ: 380/420 RIEMPIMENTI/h (VALORE CALCOLATO NELL'IPOTESI DI UN RIEMPIMENTO DI 5 g DI PIUMA)	OUTPUT: WITH A 5 g FILLING, 380/420 FILLINGS PER HOUR (*)
• ACCESSORIO: KIT LANCE KIT ASSISTENZA REMOTA	• ACCESSORIES: LANCES KIT POST-SALES REMOTE TECHNICAL SUPPORT SYSTEM.
• OPTIONAL: PIANO DI LAVORO — CABINA KIT INIETTORI PER ABBIGLIAMENTO (INIETTORE DA Ø 50 mm E Ø 26 mm)	• OPTIONAL: WORKTOP — CABIN REDUCER INJECTOR (FROM Ø 50 mm TO Ø 26 mm) FOR CLOTHING

(\*) La produttività oraria può variare significativamente per diversi fattori: tolleranze richieste nelle quantità di piumino per un singolo riempimento, dalla tipologia del prodotto utilizzato per i riempimenti e dalle condizioni ambientali. (i.e. umidità e corrente elettrostatica)

(\*) Hourly productivity may vary significantly due to several factors: tolerance required in the amount of down for a single fill, the type of product used for filling and environmental conditions. (i.e. humidity and electrostatic current)



**UNITÀ AUTOMATICA A QUATTRO BILANCE CON SISTEMA AD INIEZIONE AD ARIA PER L'INSERIMENTO FORZATO E DOSATO DELLA PIUMA NELLE TRAPUNTE DA LETTO.**

ALAN BEDDING XL è un impianto progettato specificamente per eseguire riempimenti di piuma nelle trapunte da letto. L'impianto ha un sistema di iniezione composta da due lance parallele l'una all'altra che permette di eseguire simultaneamente due riempimenti alla volta.

L'impianto ha un sistema di pesatura della piuma a caduta che permette una maggiore precisione nel dosaggio della piuma durante il processo di pesatura. Il sistema è composto da quattro bilance le quali permettono di raggiungere una elevata produttività oraria in termini di quantità di riempimenti eseguiti.

## ALAN BEDDING XL

**FOUR-SCALE AUTOMATIC MACHINE WITH AIR INJECTION SYSTEM FOR FORCED FILLING OF BED DUVETS WITH THE AMOUNT OF FEATHERS/DOWN REQUIRED, WHICH IS ACCURATELY WEIGHED OUT BY THE UNIT SCALES.**

ALAN BEDDING XL is a machine designed specifically to fill bed duvets with feathers. This machine has an injection system made of two parallel lances for filling two sections simultaneously.

The machine has a weighing system that gives higher precision in measuring the amount of feathers required. The four-scale system makes it possible to reach a high number of fillings per hour.



### DATI TECNICI TECHNICAL DATA

QUANTITÀ DI PIUMINO PROGRAMMABILE PER PESATURA: DA MIN. 5 g A MAX 100 g	QUANTITY OF DOWN PROGRAMMABLE PER FILLING: FROM A MINIMUM OF 5 g TO A MAXIMUM OF 100 g
PRODUTTIVITÀ: 900/950 RIEMPIMENTI/h (VALORE DETERMINATO CON RIEMPIMENTO DA 15 g) (*)	OUTPUT: WITH 15 g FILLING, 900/950 FILLINGS PER HOUR (*)
CAPIENZA DEL BOX DI STOCCAGGIO: 6,8 m <sup>3</sup>	STORAGE BOX CAPACITY: 6,8 m <sup>3</sup>
• ACCESSORIO: KIT LANCE KIT ASSISTENZA REMOTA PIANO DI LAVORO	• ACCESSORY: LANCE KIT POST-SALES REMOTE TECHNICAL SUPPORT SYSTEM. WORKTOP
• OPTIONAL: PIANO DI LAVORO AUTOMATIZZATO — CABINA — GRU A BANDIERA	• OPTIONAL: AUTOMATIC WORKTOP — CABIN — CRANE

(\*) La produttività oraria può variare significativamente per diversi fattori: tolleranze richieste nelle quantità di piumino per un singolo riempimento, dalla tipologia del prodotto utilizzato per i riempimenti e dalle condizioni ambientali. (i.e. umidità e corrente elettrostatica)

(\*) Hourly productivity may vary significantly due to several factors: tolerance required in the amount of down for a single fill, the type of product used for filling and environmental conditions. (i.e. humidity and electrostatic current)





## ALTRI MACCHINARI OTHER MACHINES

MACCHINE SPECIALI  
SPECIAL MACHINES

APPARECCHIATURE PER TEST TESSUTI  
FABRIC TESTING EQUIPMENT

BILANCE  
SCALES



**U**NITÀ AUTOMATICA PER LA REALIZZAZIONE DI CUCITURE PERFETTAMENTE LINEARI SU PIUMINI, TRAPUNTE, ETC.

L'unità automatica ALAN CL è una macchina per cucire ad un ago (punto annodato 301), che grazie ad un movimento longitudinale esegue l'operazione di cucitura.

## ALAN CL

**A**UTOMATIC UNIT FOR PERFECTLY LINEAR SEAMING OF DUVETS, QUILTS, ETC.

The ALAN CL automatic unit is a single needle sewing machine (flatlock seam 301) which carries out a longitudinal seam.



### DATI TECNICI TECHNICAL DATA

CUCITURE PERFETTAMENTE DIRITTE E SENZA TRASCINAMENTO DEL TESSUTO	PERFECTLY STRAIGHT SEAMS WITHOUT DRAGGING THE FABRIC
SEMPLICITÀ NELL'ESECUZIONE DELL'OPERAZIONE DI CUCITURA	SIMPLE SEAMING OPERATION
BASSO TRAINING DELL'OPERATORE	LIMITED OPERATOR TRAINING
L'OPERAZIONE DI CUCITURA NON NECESSITÀ NESSUNA TRACCIATURA CON GESSO, MA SOLO L'INDIVIDUAZIONE DEL PUNTO INIZIALE E FINALE. QUESTO EVITA LA SUCCESSIVA OPERAZIONE DI SMACCHIATURA DEL TESSUTO.	THE SEAMING OPERATION DOES NOT REQUIRE MARKING OFF; IT IS SUFFICIENT TO IDENTIFY THE BEGINNING AND END OF THE SEAM. THIS AVOIDS A FURTHER OPERATION TO CLEAN THE FABRIC.
VELOCITÀ CUCITURA: FINO A 4000 PUNTI/MIN.	SEAMING SPEED: UP TO 4000 STITCHES/MIN.
LUNGHEZZA MASSIMA DI CUCITURA: 130 cm. (A RICHIESTA QUALSIASI LUNGHEZZA)	MAXIMUM SEAM LENGTH: 130 cm. (ANY OTHER LENGTH ON DEMAND)





**UNITÀ PER LA DETERMINAZIONE DELLA TENUTA DEI TESSUTI ALLE PIUME E AI PIUMINI. PROVA PER IMPATTO.**

ALAN IMPACT TEST esegue la prova per impatto come previsto dalla normativa UNI EN 12132-2, il cui principio si basa nel far scivolare un cuscino cilindrico imbottito di piuma su un piano inclinato che impatta contro un altro piano. Questo procedimento è ripetuto continuamente fino a raggiungere un numero di impatti determinato.

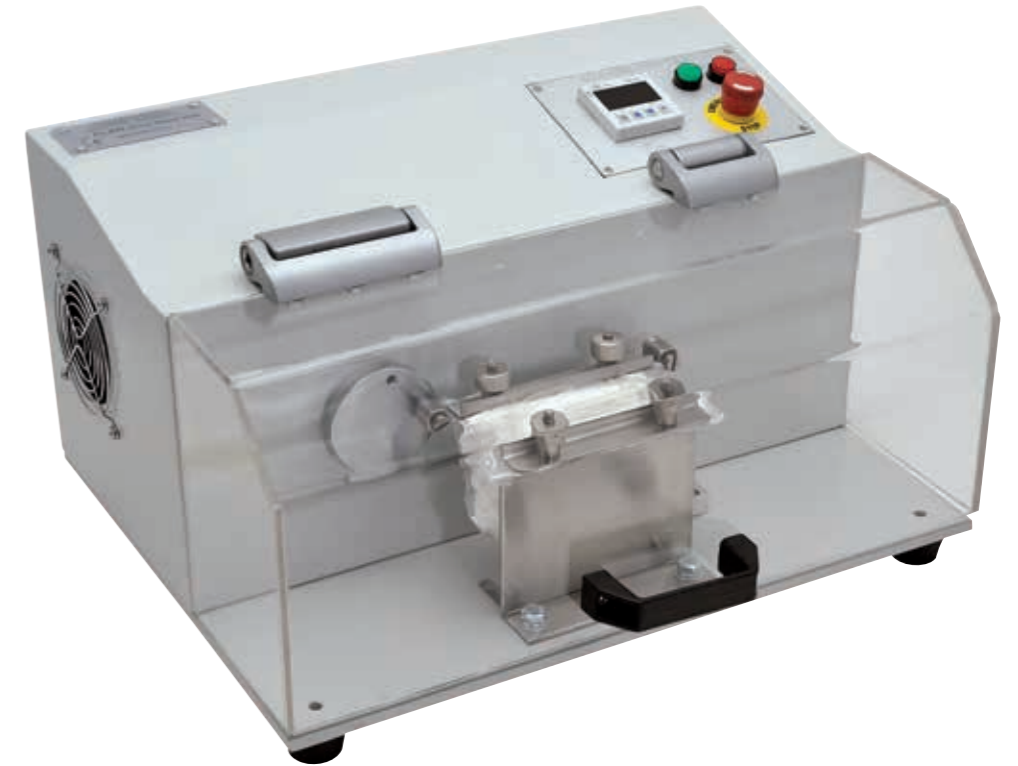
ALAN Impact Test è stata progettata per eseguire contemporaneamente due test con un unico ciclo di prova.

## ALAN IMPACT TEST

**UNIT FOR ESTABLISHING DOWN/FEATHER-PROOFING OF FABRICS. IMPACT TEST.**

ALAN Impact Test uses impact tests, as per UNI EN 12132-2, the principle of which is based on sliding a feather-filled cylindrical cushion down an inclined surface that pushes against another one. The procedure is repeated continuously until the given number of impacts is reached, that pushes against another one.

ALAN Impact Test is designed to carry out two tests simultaneously with a single test cycle.



**UNITÀ PER LA DETERMINAZIONE DELLA TENUTA DEI TESSUTI ALLE PIUME E AI PIUMINI. PROVA PER SFREGAMENTO.**

Questo macchinario è stato progettato per la determinazione della penetrazione di piumino e/o piume attraverso il tessuto di cui si vuole misurare la tenuta – “Prova di sfregamento” – come previsto dalla normativa UNI EN 12132-1.

## ALAN DOWN PROOF TEST

**UNIT FOR ESTABLISHING THE DOWN AND FEATHER PROOFING OF FABRICS. RUBBING TEST.**

The unit is designed to establish the penetration of down and/or feathers through the fabric to be tested – “Rubbing test” – as per UNI EN 12132-1.





**A**LAN BK3 è un sistema di pesatura con un visualizzatore a 14 segmenti, retroilluminato.

Inoltre il piatto della bilancia ha i bordi rialzati per un migliore posizionamento dell'articolo oggetto della misurazione. La bilancia è dotata di piedini regolabili.

**A**LAN BK3 is a weighing system which has a 14 segment backlit display.

Also the balance pan has raised edges for a better positioning of the measuring object article. The scale is equipped with adjustable feet.

## ALAN BK3

### DATI TECNICI TECHNICAL DATA

CAPACITÀ DI PESATA: 3000 g	WEIGHING CAPACITY: 3000 g
RISOLUZIONE: 0,01 g	GADUATION: 0,01 g
DIMENSIONE PIATTO: 310x220 mm	PAN DIMENSIONS: 310x220 mm
TENSIONE ALIMENTATORE (freq. 50/60 Hz): 100-240 VAC (-15/+10%)	VOLTAGE (50/60 Hz): 100-240 VAC (-15/+10%)

## INDICE MACCHINE

8	•	ALAN P4 SINT
10	•	ALAN BLACK SPOT
12	•	ALAN PIUMA 2IN
14	•	ALAN P4-T
16	•	ALAN PIUMA
18	•	ALAN P2-T
20	•	ALAN P1-T
22	•	ALAN SP
24	•	ALAN PE
26	•	ALAN PS
30	••	ALAN PILLOW
32	••	ALAN PILLOW S
34	••	ALAN BEDDING
36	••	ALAN BEDDING XL
40	•••	ALAN CL
42	•••	ALAN IMPACT TEST
43	•••	ALAN DOWN PROOF TEST
44	•••	ALAN BK3





2 Avenue De La Tessoualle  
49312 CHOLET  
Téléphone 02 41 65 85 32  
Site Internet  
[www.maugin-sas.com](http://www.maugin-sas.com)

