

◆ **Couture**

Dévoilée lors du salon Texprocess qui s'est tenu à Francfort du 4 au 7 mai dernier, l'innovation majeure du salon a été présentée par Brother, sous la forme d'une toute nouvelle génération de piqueuse plate, la NEXIO. Cette machine amène la couture à un niveau inconnu jusqu'alors.

Ce n'est donc pas pour rien qu'elle a remporté le premier prix de l'innovation décerné par le salon.

Innovation Brother : la NEXIO

La nouvelle machine Brother S-7300A, NEXIO cumule toute la longue expérience et les innovations du constructeur nipon Brother.

Mais le point le plus innovant de cette machine, est que c'est la première machine à coudre au monde qui utilise un moteur pas à pas pour la gestion de l'entraînement.

Elle utilise la base mécanique de la machine S 7200C, fiable et robuste, et particulièrement adaptée au travail des métiers de la confection, machine qui bénéficie d'améliorations techniques importantes.

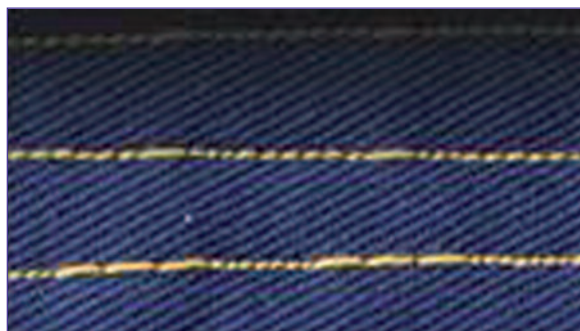


Mouvement de la griffe entraîné par un moteur pas à pas : c'est le moteur, commandé électroniquement, qui change la direction de l'alimentation, supprimant tout bruit en marche arrière (la bonne comparaison entre le bruit de la NEXIO et celui des autres machines, serait celle d'un véhicule à moteur thermique comparé à un véhicule électrique).

Programme de pique

Il est possible de programmer des longueurs de point (jusqu'à 7 mm), et de réaliser des programmes de couture pour de la décoration, ou toute autre application. La programmation s'effectue de manière intuitive grâce à l'écran tactile LCD intégré à la tête de la machine.

il devient donc possible de programmer, par exemple, des points décoratifs pour les cols et poignets.



Port USB

Un port USB équipe les machines, les programmes de couture et autres paramètres peuvent être facilement dupliqués sur d'autres machines. Il est également possible de charger d'éventuelles mises à jours du logiciel



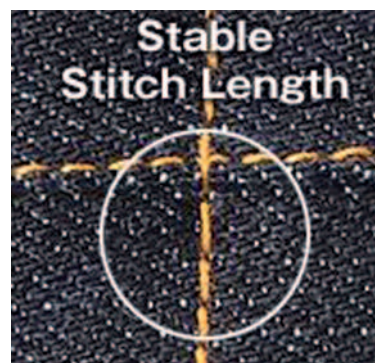
Capteur d'épaisseur :

Un capteur d'épaisseur, sur le pied presseur, adapte le mouvement de griffe et la vitesse de la machine au niveau d'une jonction. La couture reste donc constante, la casse d'aiguille est évitée.

La machine « avale » sans effort, toute différence d'épaisseur, comme par exemple, un pli matière.



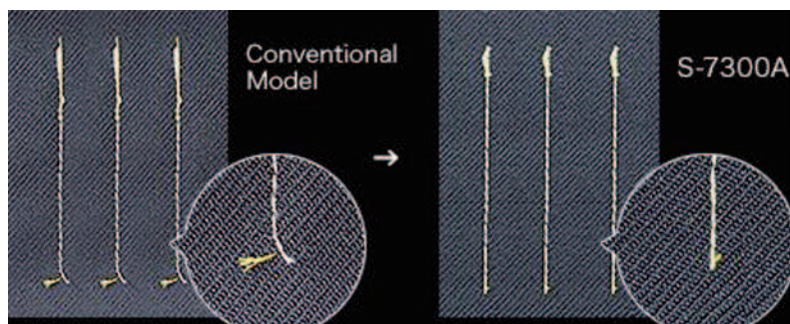
Machine conventionnelle



S-7300A Nexio

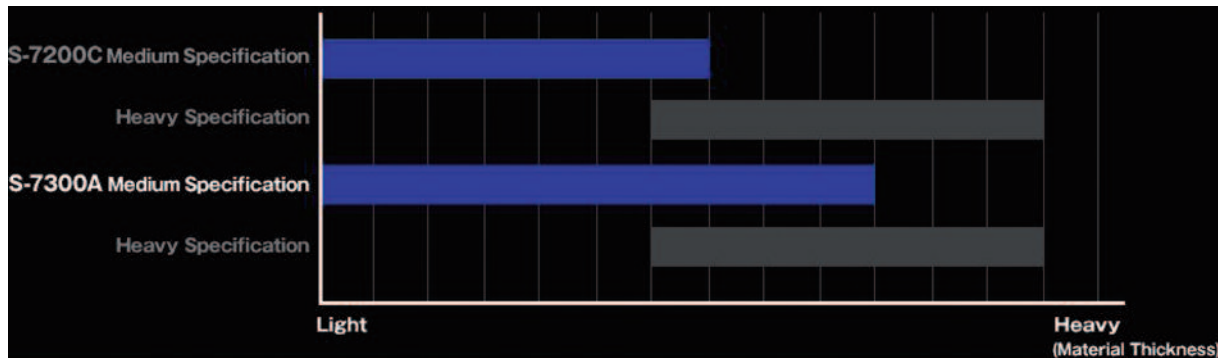
Nouveau coupe-fil

Nouveau coupe-fil avec deux couteaux mobiles. Cette technologie innovante réduit la longueur du fil restante à 3 mm, et peut permettre de supprimer l'opération d'effilochage.



Conception d'une nouvelle technologie de crochet

Nouveau crochet qui permet d'élargir la gamme d'épaisseurs de tissus que la machine peut avaler.



Eclairage intégré :

Eclairage LED équipé en standard, de chaque côté de la zone de travail. Les 5 niveaux d'éclairage sont ajustables sur l'écran LCD.



Accessibilité des fonctions

Des fonctions utiles peuvent être appelées par deux boutons placés sur la tête de la machine. Il est possible d'assigner une fonction différente pour chaque bouton, la combinaison des deux, offrant de multiples possibilités. La marche arrière peut par exemple être activée par un de



ces boutons, au lieu du levier sur les machines classiques. Ce bouton étant plus accessible, l'opérateur exécute l'opération sans ralentir.

Le demi-point peut également être appelé par ce moyen, utile par exemple pour un coin de jeans. La Nexio réduit ainsi la charge de travail de l'opérateur.

La NEXIO, ou S 7300, sera disponible très bientôt et à un coût aussi performant que celui de la traditionnelle S 7200C. C'est la société Maugin SAS basée

à Cholet, importateur Brother pour la France, qui commercialisera la Nexio, en lui faisant bénéficier de la garantie constructeur de deux ans. ■