



Aiguilles pour applications spéciales SAN® 10 et SAN® 10 XS

Aiguilles pour machines à coudre ménageant le matériau, pour articles mailles et articles tissés très fins

GROZ-BECKERT®

Groz-Beckert KG

Parkweg 2, 72458 Albstadt, Allemagne
Tel. +49 7431 10-0, Fax +49 7431 10-2777
contact-sewing@groz-beckert.com
www.groz-beckert.com



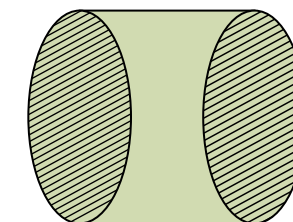
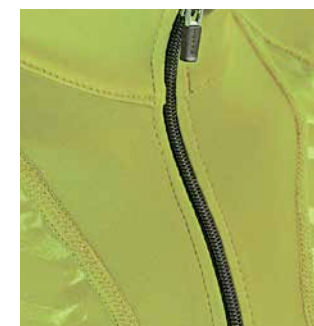
Aiguille pour applications spéciales SAN® 10 : optimale pour une grande qualité et un grand rendement

Les avantages d'un seul coup d'œil :

- Augmentation de la qualité de la couture, tout en ménageant le matériau
- Mise en œuvre de matériaux très difficiles à coudre
- Possibilité d'utiliser des fils plus épais, avec la même épaisseur d'aiguille (grand chas d'aiguille)
- Augmentation de la productivité

Groz-Beckert conseille d'utiliser cette aiguille pour les articles suivants :

- Articles à coudre ayant une forte tendance à l'endommagement des matériaux, en particulier les tricots trame et les tricots chaîne fins
- Articles à coudre sensibles, qui ne peuvent être mis en œuvre qu'à des vitesses réduites et avec des aiguilles très fines
- La mise en œuvre de fils mousse et de fils élastiques
- L'utilisation de machines multi-aiguilles



SAN® 10
Section transversale



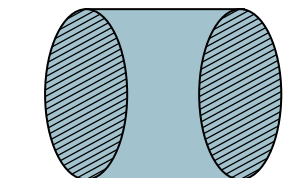
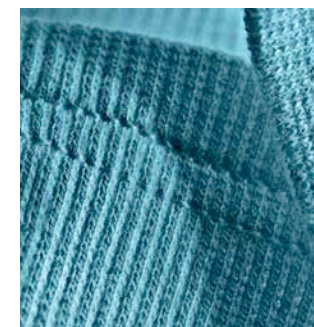
Aiguille pour applications spéciales SAN® 10 XS : optimale pour les matériaux très fins et les spécialités

Les avantages supplémentaires d'un seul coup d'œil :

- Matériau ménagé autant qu'il est possible
- Trous des points aussi petits que possible
- Mise en œuvre de matériaux extrêmement difficiles à coudre

Groz-Beckert conseille d'utiliser cette aiguille pour les articles suivants :

- Articles à coudre ayant une tendance extrêmement importante à l'endommagement des matériaux, en particulier les tricots, les tricots trame et chaîne fins et très fins
- Articles à coudre extrêmement sensibles, qui ne peuvent être mis en œuvre qu'à des vitesses réduites et avec des aiguilles les plus fines
- Articles à coudre ayant tendance à une ouverture importante des trous de piqûres

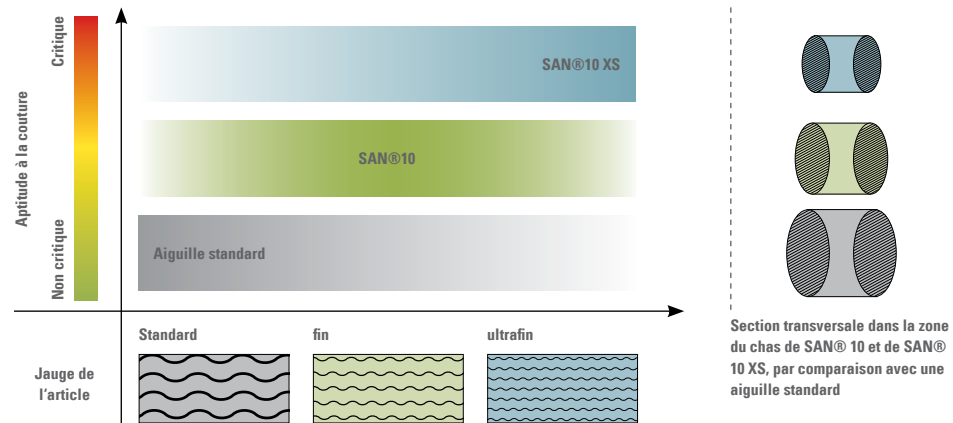


SAN® 10 XS
Section transversale

Aide à la décision pour le choix de SAN® 10 et de SAN® 10 XS

L'aptitude à la couture est influencée par :

L'apprêt, la qualité de l'article, l'atmosphère ambiante et la jauge de l'article



Définition des qualités d'articles fines et ultrafines

La jauge (E) des tricots indique le nombre de mailles (nombre d'aiguilles) par pouce. Pour les articles tissés, on parle ici de densité de fils. Cette densité indique le nombre de fils de chaîne et de fils de trame qui sont incorporés, par pouce.

	Tricots – Tricot trame	Tricots – Tricot chaîne	Articles tissés
Jauge (E)			Densité de fils : Chaîne/trame par pouce
Standard	18–24	22–28	30–50
fin	28–42	30–40	100–200
ultrafin	44–90	40–50	200–300

SAN® 10 et SAN® 10 XS dans la gamme de production

Système d'aiguille	Plage d'épaisseurs						
	55	60	65	70	75	80	90
DBx1 SAN® 10/1738SAN® 10 FFG	•	•	•	•	•	•	
DBx1 SAN® 10/1738 SAN® 10 R	•	•	•				
DBx1 SAN® 10 XS FFG		•	•	•			
B27 SAN® 10/81x1 SAN® 10 FFG	•	•	•	•	•	•	
B27 SAN® 10 FG		•			•		
B27 SAN® 10 XS FFG		•	•	•			
62x57 SAN® 10 FFG				•		•	
B63 SAN® 10 FFG	•	•	•	•	•	•	•
B63 SAN® 10/DVx63 SAN® 10 FG				•			

Système d'aiguille	Plage d'épaisseurs						
	55	60	65	70	75	80	
UY 118 SAN® 10 FFG		•	•	•	•	•	
UY 128 SAN® 10 FFG	•	•	•	•	•	•	
UY 128 SAN® 10 FG		•	•		•		
UY 128 SAN 10 RG	•						
UY 128 SAN® 10 XS FFG		•	•	•			
UY 128 KK SAN® 10 FFG			•	•			
134 SAN® 10/DPx5 SAN® 10 R	•						
134 SAN® 10/DPx5 SAN® 10 FFG	•	•	•	•	•	•	
134 SAN® 10/DPx5 SAN® 10 SKL			•	•	•		
134 SAN® 10 XS FFG		•	•	•			
134-35 SAN® 10 FFG			•	•	•		
751 SAN® 10 FFG		•					
MY 1014H SAN® 10 FFG			•	•	•		